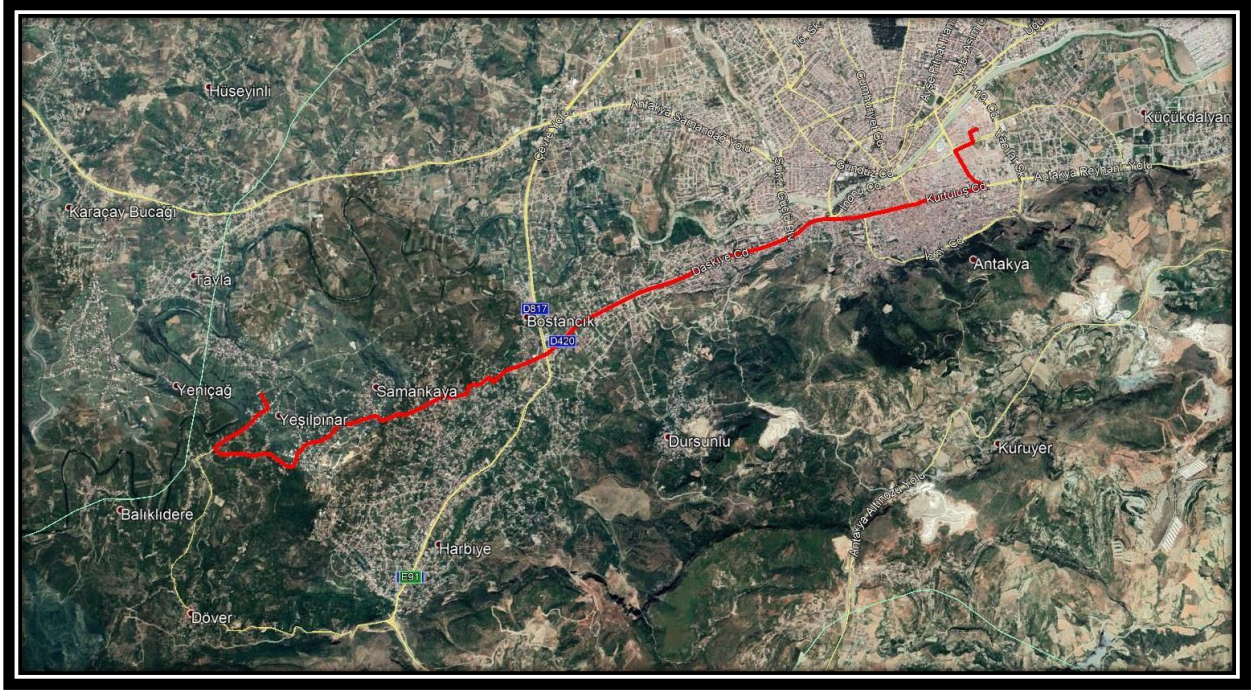
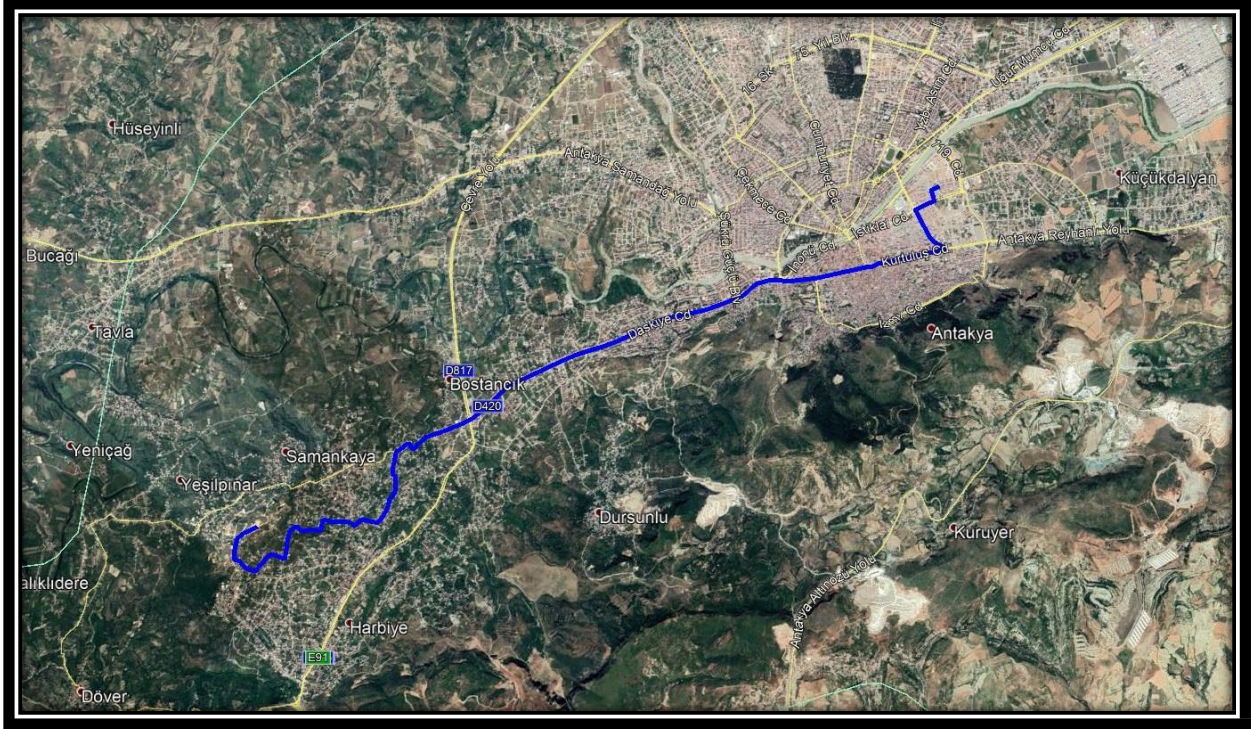


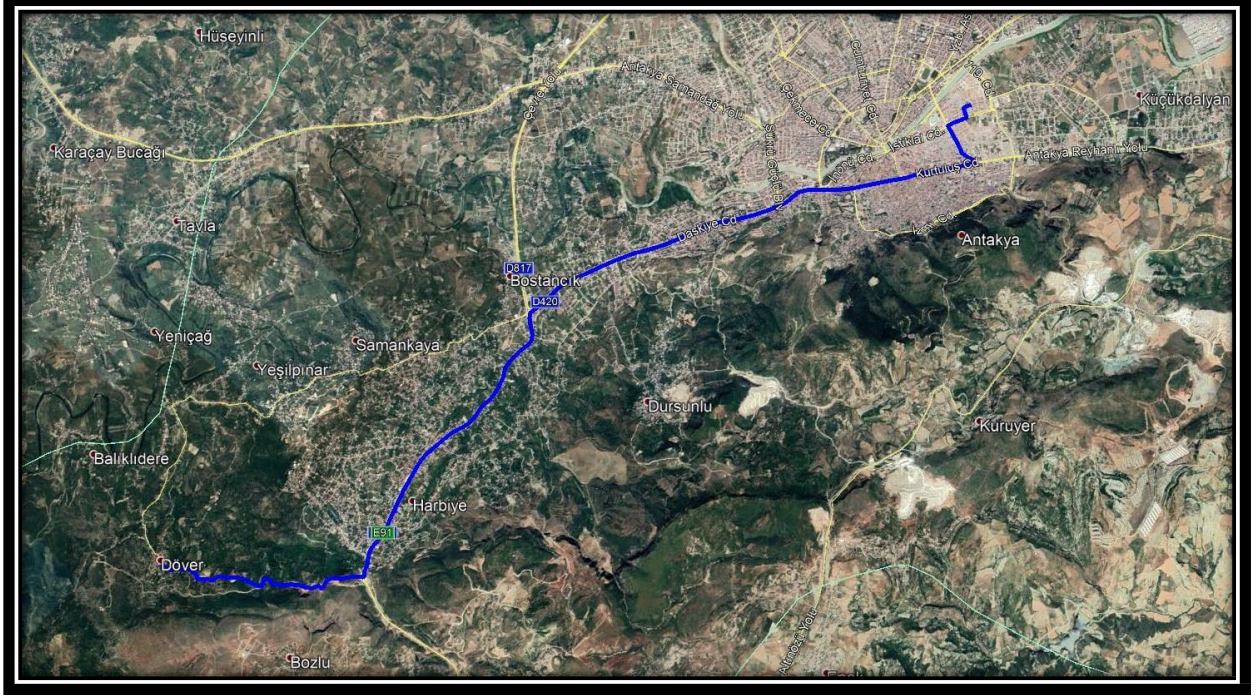
302 - Gümüşgöze – Antakya: Yeşilpınar Mahallesi-22. Sokak-Atatürk Caddesi-Yeşilyurt Caddesi-Gümüşgöze Mahallesi-Atatürk Caddesi-Sinanlı Caddesi- Lazkiye Caddesi- Harbiye Caddesi-Kurtuluş Caddesi-Yavuz Sultan Selim Caddesi-Şehit Osman Durmaz Caddesi-114. Sk.-105.Sk-Ziyaretin önünden geri dönüş (Gidiş ve Dönüş aynı) (2018-184 sayılı UKOME kararına göre)



304 - Aşağı Harbiye – Antakya: Harbiye Mahallesi-İstanbulu Caddesi-Yedi Sultan Caddesi-Dokuz Sultan Caddesi-Toros Caddesi-Erler Caddesi-617. Sokak-Meşe Sokak-Erler Caddesi-Fırat Caddesi-634 Sokak-Harbiye Caddesi-Sinanlı Caddesi-Laskiye Caddesi- Harbiye Caddesi-Kurtuluş Caddesi-Yavuz Sultan Selim Caddesi-Şehit Osman Durmaz Caddesi-114. Sk.-105.Sk-Ziyaretin önünden geri dönüş (Gidiş ve Dönüş aynı) (2018-184 sayılı UKOME kararına göre)



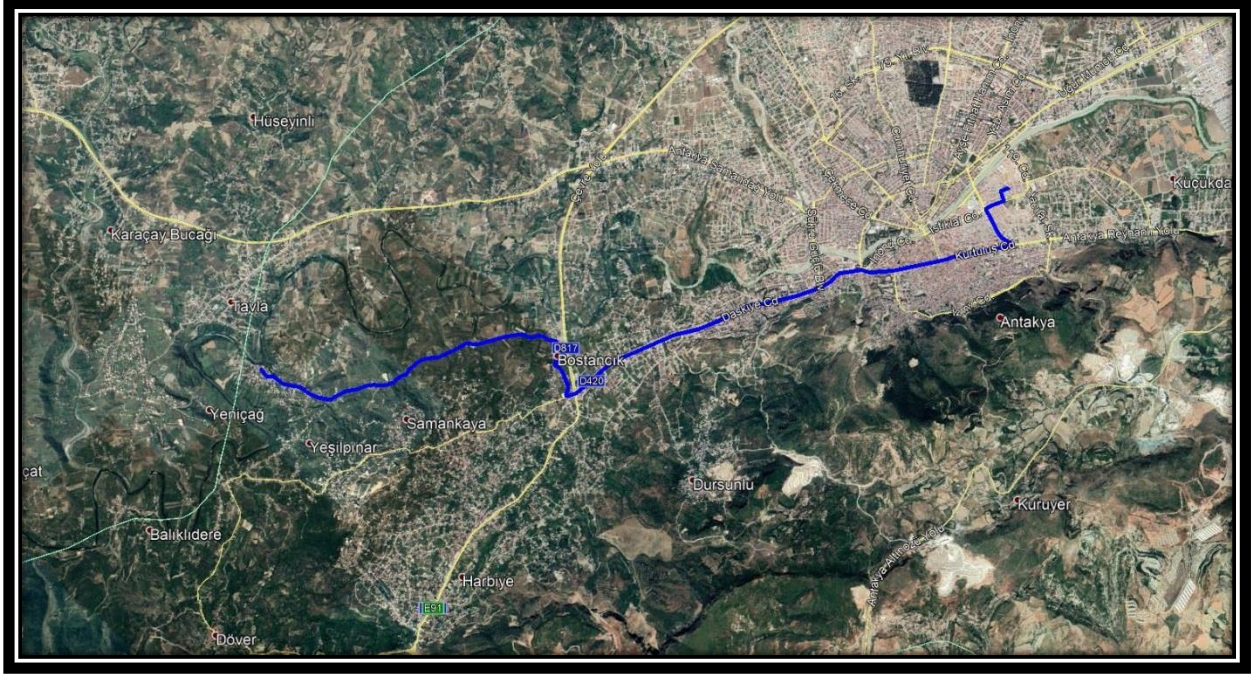
305 - Döver – Antakya: Döver Mahallesinden hareketle-Yayladağı yol ayrımından sola dönerek Atatürk Bulvarı - Laskiye Caddesi-Harbiye Caddesi-Kurtuluş Caddesi –Yavuz sultan Selim caddesi-Şehit Osman Durmaz Caddesi-114. Sk-105. Sk ziyaret önünden dönüş (Gidiş ve Dönüş aynı) (2018-184 sayılı UKOME kararına göre)



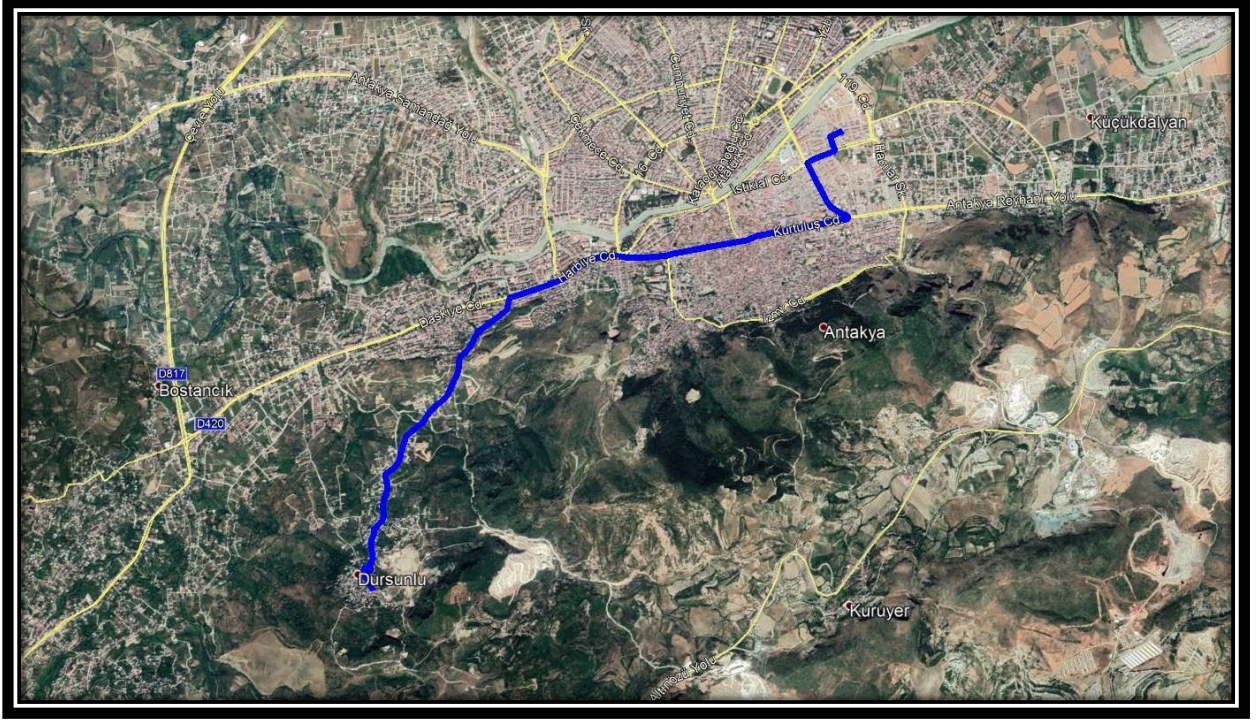
306 - Sinanlı – Balıklıdere – Bahçeköy – Antakya: Karşıyaka Mahallesi - Sinanlı Mahallesi- Sinanlı Sokak- Balıklıdere Mahallesi-Cumhuriyet Caddesi-Yeşilyurt Caddesi-Gümüşgöze Mahallesi- Atatürk Caddesi-Caddesi-Sinanlı Caddesi-Lazkiye Caddesi- Harbiye Caddesi- Kurtuluş Caddesi-Yavuz Sultan Selim Caddesi-Şehit Osman Durmaz Caddesi-114. Sk.- 105.Sk- Ziyaretin önünden geri dönüş (Gidiş ve Dönüş aynı) (2018-158 sayılı UKOME kararına göre saat 07:00 – 12:00 – 17:45 te araçlar Karşıyaka mahallesinden hareket edecektir. Diğer saatlerde Sinanlı Mahallesinden hareket edecektir.)



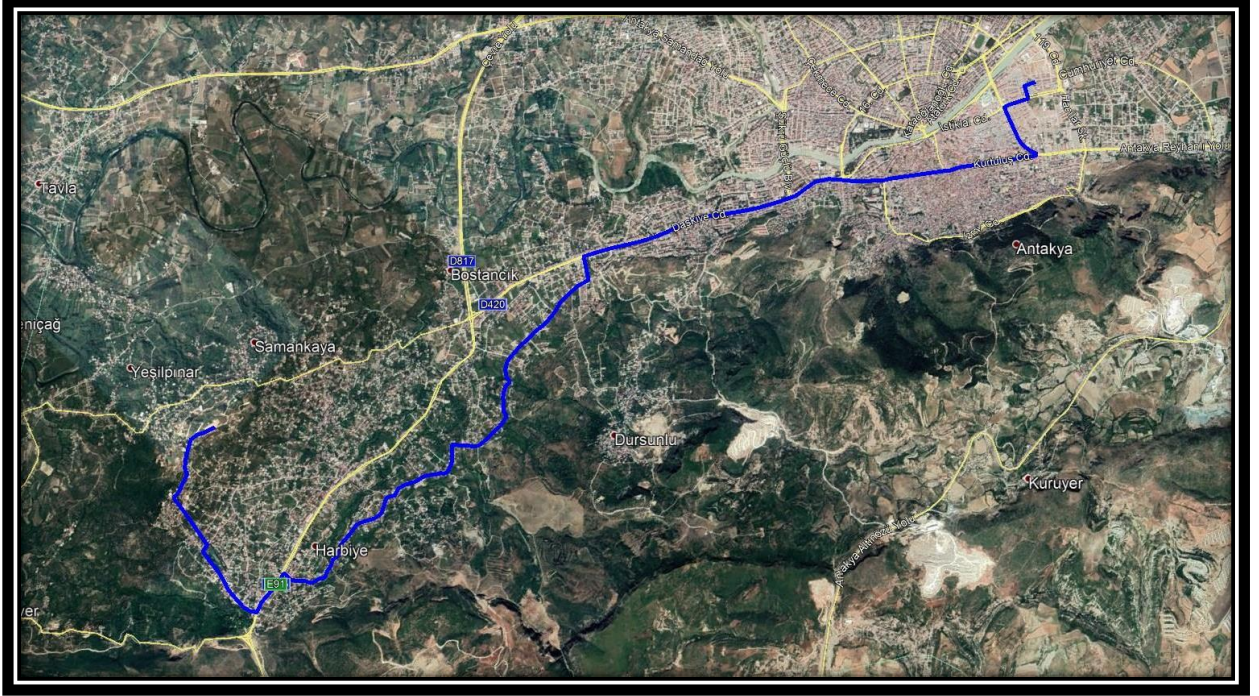
307 - Değirmenyolu – Antakya: Değirmenyolu Mahallesi-Değirmenyolu Caddesi-Bostancık Caddesi-Sinanlı Caddesi- Lazkiye Caddesi- Harbiye Caddesi-Kurtuluş Caddesi-Yavuz Sultan Selim Caddesi-Şehit Osman Durmaz Caddesi-114. Sk.-105.Sk-Ziyaretin önünden geri dönüş (Gidiş ve Dönüş aynı) (2018-184 sayılı UKOME kararına göre)



308 - Dursunlu – Antakya: Dursunlu Mahallesindeki Camiden Hareketle-Cennet CaddesiŞehit Zeynep Güzerkokar Caddesi-Dursunlu Caddesi-Harbiye Caddesi-Kurtuluş Caddesi –Yavuz sultan Selim caddesi- Şehit Osman Durmaz Caddesi-114. Sk.-105.Sk-Ziyaretin önünden geri dönüş (Gidiş ve Dönüş aynı) (2019-124 sayılı UKOME kararı ile havuzdan ayrılmıştır.)



309 - Yeni Harbiye – Antakya: Harbiye’de depolama alanından hareketle Harbiye Mahallesi İstanbullu Caddesi-Yedi Sultan Caddesi-Baraj Caddesi-Hidro Caddesi-Ürgen Caddesi- Atatürk Bulvarı-Yaşar Doğu Caddesi-Mustafa Dağıstanlı Caddesi-Karşiyaka Caddesi- Bağlar Caddesi-Esenler Caddesi-Süleyman Demirel Caddesi- Harbiye Caddesi-Kurtuluş Caddesi –Yavuz sultan Selim caddesi-Şehit Osman Durmaz Caddesi-114. Sk.-105.Sk- Ziyaretin önünden geri dönüş (Gidiş ve Dönüş aynı) (2018-184 sayılı UKOME kararına göre)



310 - Yukarı Harbiye – Antakya (İzmir Caddesi): Harbiye Mahallesi-İstanbullu Caddesi-
Yedi Sultan Caddesi-Baraj Caddesi-Hidro Caddesi-Ürgen Caddesi-Atatürk Bulvarı - Laskiye
Caddesi-Harbiye Caddesi-İzmir Caddesi –Yavuz Sultan Selim Caddesi-Şehit Osman Durmaz
Caddesi-114. Sk.-105.Sk-Ziyaretin önünden geri dönüş (Gidiş ve Dönüş ayını) (2018-285 sayılı
UKOME kararına göre kullanılması gereken güzergâh)



303-A – Gümüşgöze – Hatay Devlet Hastanesi: Yeşilpınar Mahallesi-22. Sokak-Atatürk Caddesi-Yeşilyurt Caddesi-Gümüşgöze Mahallesi-Atatürk Caddesi-Sinanlı Caddesi - Çevreyolu-Süleyman Demirel Caddesi-Hastane Kavşağı-Yeni Devlet Hastanesi önünden geri dönüş (Gidiş ve Dönüş aynı) (2019-125 sayılı UKOME kararına göre)

