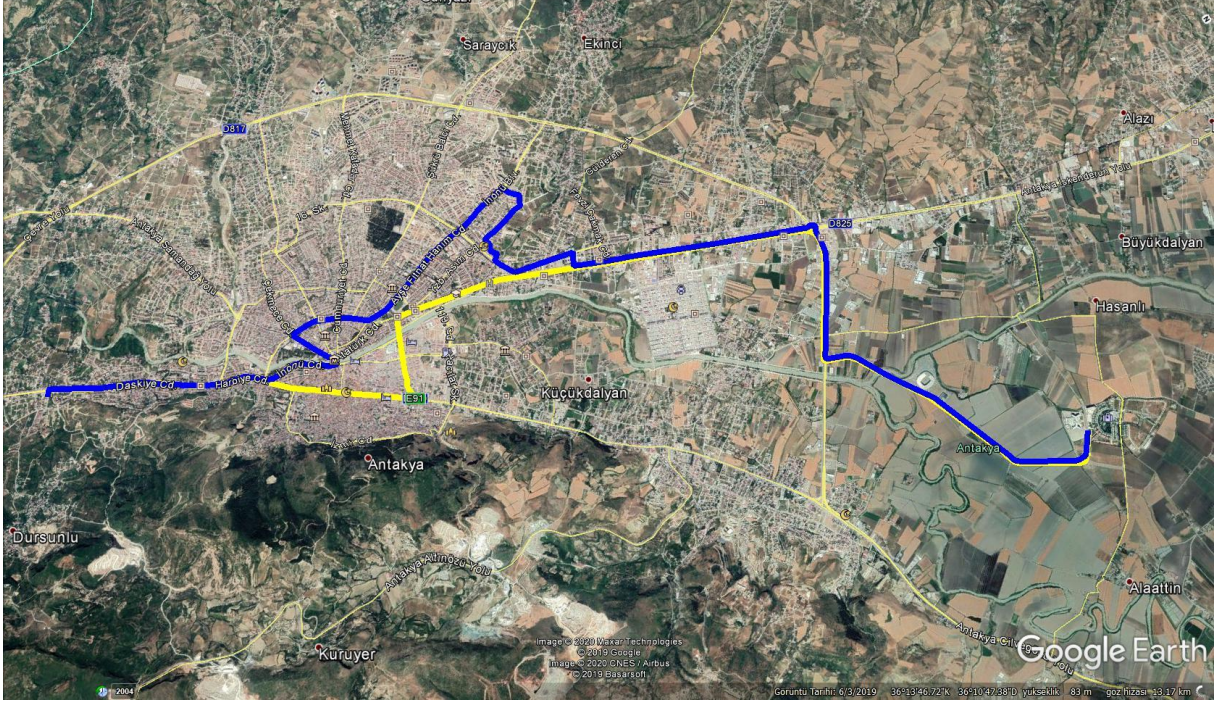


# ANTAKYA DEFNE MERKEZ BÖLGESİ PROJESİNDE YER ALAN KOOPERATİFLERİN GÜZERGAH DETAYLARI

## 101 Nolu Güzergah

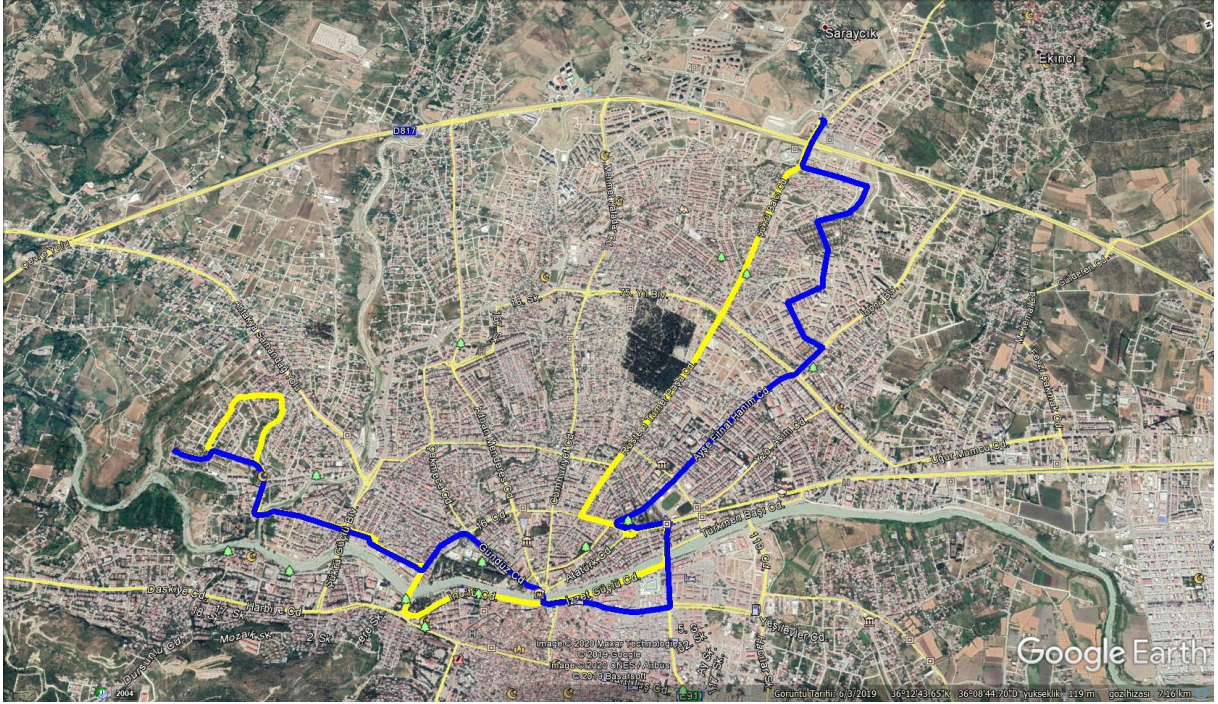
**GİDİŞ:** Süleyman Demirel Cd. hareketle –Lazkiye Cd. – Harbiye Cd. – Kurtuluş Cd. – Yavuz Sultan Selim Cd. –Atatürk Cd. – Honda Kavşağı – Çevreyolu – Yeni Hastane Kavşağından Sola Dönerek Yeni Devlet Hastanesine varış **DÖNÜŞ:** Yeni Devlet Hastanesinden Hareketle – Çevreyolu – Honda Kavşağı-Atatürk Cd. – M.Kemal Cd. –Defne Hastanesi – Uğur mumcu Cd.– 75.yıl Blv –Şehit Uzman Çavuş Osman Nuri Taşkıran Sk.-52. Sk. – Barış Cd. – İnönü Cd.– Ayşe Fitnat Hanım Cd. –Fatih Cd. – Şht. Mustafa Sevgi Cd. –16. Cd.- Gündüz Cd.– Cumhuriyet Meydanı – Ata Köprüsü – İnönü Cd. – Harbiye Cd. – Lazkiye Cd.-Süleyman Demirel Cd. son durak.



101 Nolu Güzergâh Harita Gösterimi

## 102 Nolu Güzergah

**GİDİŞ:** Aşyan Sitesi Rüzgar 1. Sk. hareketle- Nazım Hikmet 4. Cd.- 75. Yıl Cumhuriyet Cd.- Şeyh Dahir Cd.- Turunçlu Cd. –19. Sk.-Hacı Durmuş Cd.- Turunçlu Cd- Gündüz Cd.–Cumhuriyet Meydanı-Ata Köprüsü – İstiklal Cd.- Yavuz Sultan Selim Cd.-Atatürk Cd.- Vali Göbeği- Fatih Cd.- Ayşe Fitnat Hanım Cd.- İnönü Blv.-27/5 Sk.-376. Sk.-13. Sk.-7. Sk.-1. Sk.-299. Sk.- Şükrü Balcı Cd.-Otogar-Saraycık Kavşağından Dönüş **DÖNÜŞ:** Saraycık Kavşağı-Otogar-Şükrü Balcı Cd.-Rüstem Tümer Paşa Cd.-Fatih Cd.-Vali Göbeği-Atatürk Cd.-Yavuz Sultan Selim Cd.-İzzet Güçlü Cd.-İstiklal Cd.-İnönü Cd.-Hacı Durmuş Cd.-19. Sk.-Turunçlu Cd.-Şeyh Dahir Cd.-M.Ferit Gül Cd.-İnönü 7. Cd.-Meşe Sk.-Çağla Sk.- Nazım Hikmet 4. Cd.- Rüzgar 1. Sk. son durak.



*102 Nolu Güzergâh Harita Gösterimi*

### 103 Nolu Güzergâh



*103 Nolu Güzergâh Harita Gösterimi*

**GİDİŞ:** Uğur Mumcu Cd. Hareketle-Kurtuluş Cd.-Yavuz Sultan Selim Cd.-Atatürk Cd.-Vali Göbeği-Fatih Cd.-Şehit Mustafa Sevgi Cd.-16.Cd.- Çekmece Cd.-Çevreyolu-Günyazı Sk.-Mit Binası önünden Antakya Kaymakamlık Binasına-Şehit Ahmet Benli Mesleki ve Teknik Lisesi-

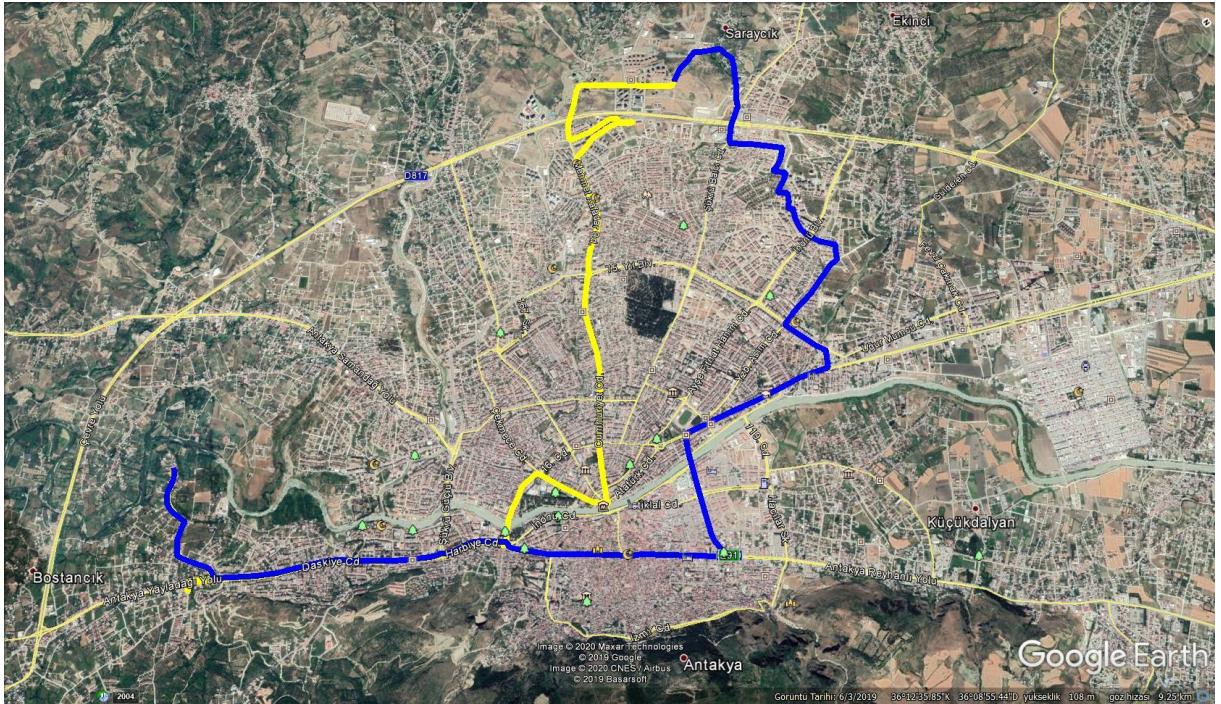
Saraycık Mahallesi Yolu-Şükrü Balcı Cd.-Besim Ömer Akalın Mesleki ve Teknik Anadolu Lisesi

**DÖNÜŞ:** Besim Ömer Akalın Mesleki ve Teknik Anadolu Lisesinden hareketle-Şükrü Balcı Cd.-Çevreyolu -Mehmet Kafadar Cd.-Şehit Mehmet Ali Acuz Cd.-Şükrü Balcı Cd.-Rüstem Tümer Paşa Cd.-Namık Kemal Atahan Cd.-Cemali Cd.-Atatürk Cd.-Yavuz Sultan Selim Cd.-Kurtuluş Cd.-Hastane Cd.-Örgü Cd.-Basmahane Sk.-M.Kemal Şeyhoğlu Cd.-Hastane Cd.-Anafartalar Cd.-1. Sk.- Uğur Mumcu Cd. Son Durak.

### 104 Nolu Güzergah

**GİDİŞ:** :Aşağıokçular Mahallesi İstiklal 1. Cd. hareketle-Vali Sami Oytun Cd.-Antakya Yayladağı Yolu-Süleyman Demirel Cd. U dönüşü yaparak Antakya Yayladağı Yolu-Lazkiye Cd.-Harbiye Cd-Hacı Durmuş Sk- Turunçlu Cd.-Gündüz Cd.-Cumhuriyet Meydanı-Cumhuriyet Cd.-Mehmet Kafadar Cd.-85. Sk. Hatsu Binasından Dönüş Yaparak 85. Sk.-87. Sk.-Mehmet Kafadar Cd.-Çevreyolu alt geçitten geçerek Günyazı Sk.-Mit Binası önünden Antakya Kaymakamlık Binası.

**DÖNÜŞ:** Antakya Kaymakamlık Binasından hareketle- Şehit Ahmet Benli Mesleki ve Teknik Lisesi-Saraycık Mahallesi Yolu-Şükrü Balcı Cd.- Otogar- Şükrü Balcı Cd.-299. Sk.-1. Sk.-Güneş Cd.-Ekinci Mahallesi Site Cd.-Barış Sk.-52. Sk.- Yüzabaşı Asım Cd.- 75. Yıl Blv.-Opetten önceki sokaktan Atatürk Cd.-Yavuz Sultan Selim Cd.- Kurtuluş Cd.- Harbiye Cd.- Lazkiye Cd.-Antakya Yayladağı Yolu- Vali Sami Oytun Cd.-İstiklal 1. Cd. son durak.

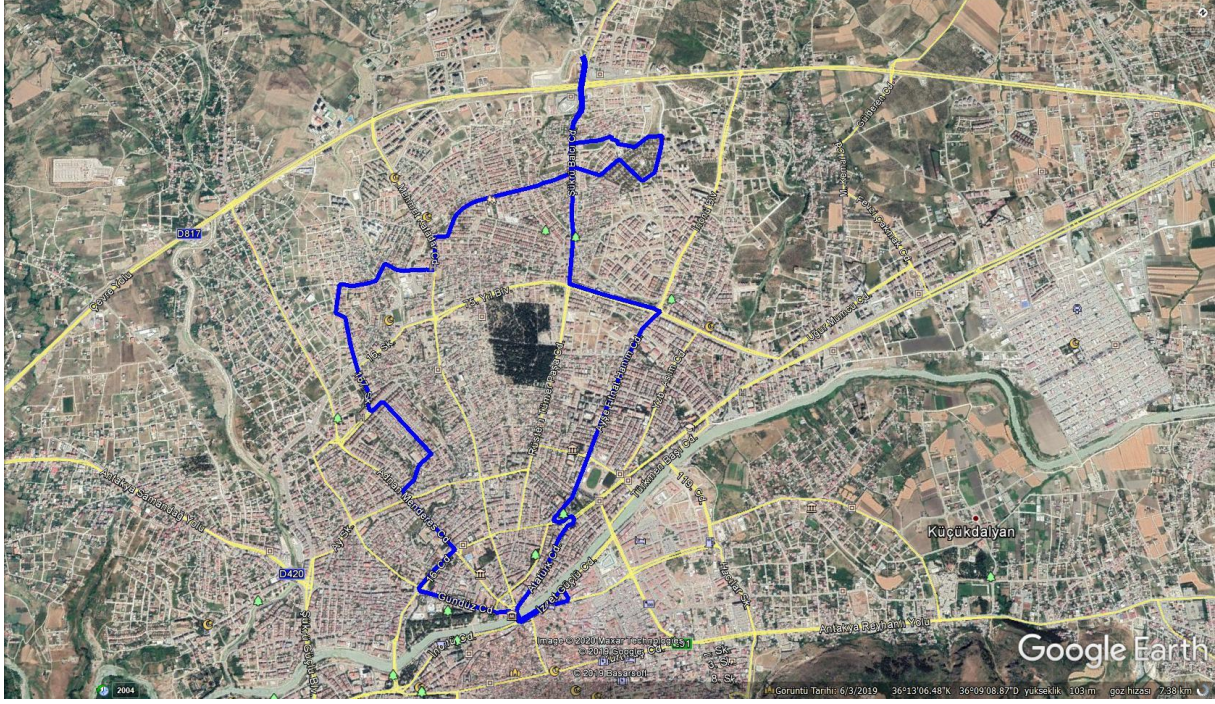


104 Nolu Güzergâh Harita Gösterimi

### 105 Nolu Güzergah

**GİDİŞ:** Saraycık Mahallesi Kavşağından Hareketle Şükrü Balcı Cd-Otogar- Şükrü Balcı Cd.-43. Sk-42. Sk-43/1 Sk-Efe Sk.- 49. Sk-1.Sk. – 7.Sk. -1.Sk.- 41.Sk. – Şükrü Balcı Cd. – 140.Sk. – 55.Sk. – Baybars Cd. – Mehmet Kafadar Cd.- 119.Sk. – 122. Sk.- 38.Sk. – Nazım Hikmet Cd.- Tepe Sk.-19.Sk.-354. Sk.-19.Sk.-52.Cd.-3.Sk.-Nuri Aydın Konuralp Cd.- Albay Kemal Bozkurt Cd. – Şehit Polis Mehmet Yılmaz Cd.– Adnan Menderes Cd. –16. Cd.-Gündüz Cd.- Cumhuriyet Meydanı – Ata Köprüsü – İstiklal Cd. – 1. Ada Cd. – İzzet Güçlü Cd.-İstiklal Cd.-Ata Köprüsü-Atatürk Cd.-Vali Göbeği-Fatih Cd.-Ayşe Fitnat

Hanım Cd.-75. Yıl Blv.-Şükrü Balcı Cd.-Otogar-Saraycık Kavşağı son durak.

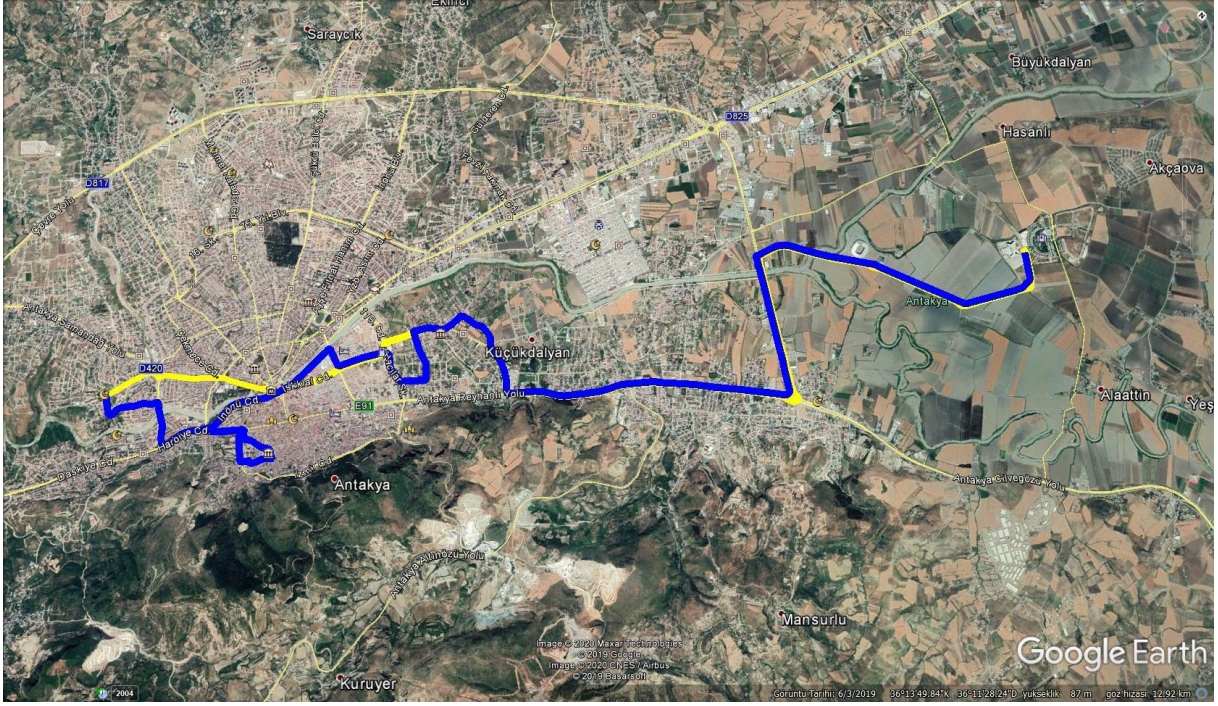


*105 Nolu Güzergâh Harita Gösterimi*

## 106 Nolu Güzergah

**GİDİŞ:** Şeyh Dahir Türbesinden hareketle-Uğur Mumcu Cd.- Gündüz Cd.-Cumhuriyet Meydanı-Ata Köprüsü-İstiklal Cd.-Şehit Osman Durmaz Cd.-119. Cd.- Atatürk Cd.- Cumhuriyet Mahallesi yolu-Atatürk Cd.-Antakya Reyhanlı yolu-Çevreyolu Yeni Devlet Hastanesi Kavşağından sağa dönerek Yeni Devlet Hastanesine varış.

**DÖNÜŞ:** Yeni Devlet Hastanesinden hareketle-Çevreyolu-Antakya Reyhanlı yolu-Atatürk Cd.-Cumhuriyet Mahallesi yolu-Atatürk Cd.-Mahmut Yarım Cd.-Hürriyet Cd.-Hacılar Sk.-Şehit Osman Durmaz Cd.-Yavuz Sultan Selim Cd.-İzzet Güçlü Cd.-İstiklal Cd.-İnönü Cd.-Harbiye Cd.-Hastane Cd.-Örgü Cd.-Basmahane Sk.-M.Kemal Şeyhoğlu Cd.-Hastane Cd.-Anafartalar Cd.-Uğur Mumcu Cd.-Harbiye Cd.-Şükrü Güçlü Blv.-Turunçlu Cd.-Şeyh Dahir Türbesi son durak.

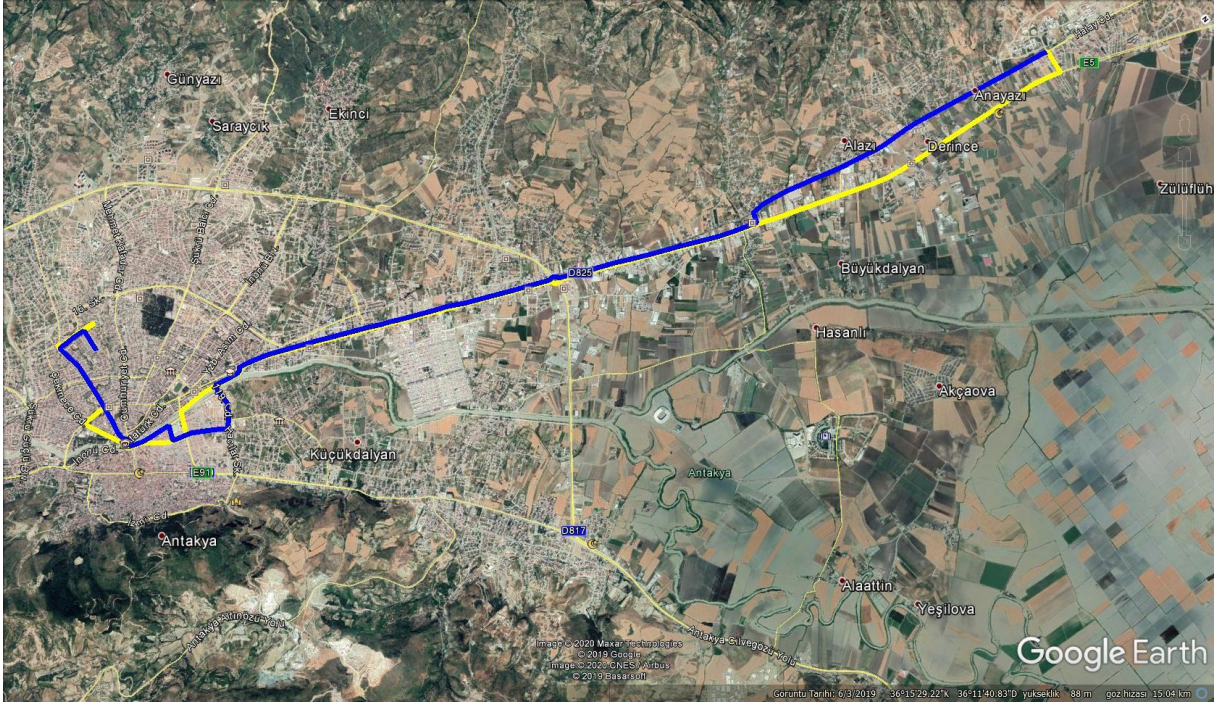


**106 Nolu Güzergâh Harita Gösterimi**

### **107 Nolu Güzergah**

**GİDİŞ:** Albay Kemal Bozkurt Cd. hareketle- Nuri Aydın Konuralp Cd. –Mehmet İpek Cami Kavşağından U dönüşü- Nuri Aydın Konuralp Cd.-Çekmece Kavşağı-Adnan Menderes Cd. – 16.Cd.- Gündüz Cd.-Cumhuriyet Meydanı– Ata Köprüsü – İstiklal Cd. – Yavuz Sultan Selim Cd. – Türkmen Başı Cd. – Atatürk Cd. – Antakya İskenderun Yolu – Hatay Cd. – Üniversite Ana Kapısı son durak.

**DÖNÜŞ:** Üniversite Ana Kapısından Hareketle– Hatay Cd. – Eski Antakya İskenderun Yolu – Karaali Kavşağından E91 Karayoluna Bağlanarak-Atatürk Cd. – Türkmen Başı Cd.- 119.Cd. – Şehit Osman Durmaz Cd. – İstiklal Cd. – Küçük Sanayi Cd. – İzzet Güçlü Cd. – İstiklal Cd.-Ata Köprüsü –Cumhuriyet Meydanı- Adnan Menderes Cd. – Nuri Aydın Konuralp Cd. – Albay Kemal Bozkurt Cd. son durak.

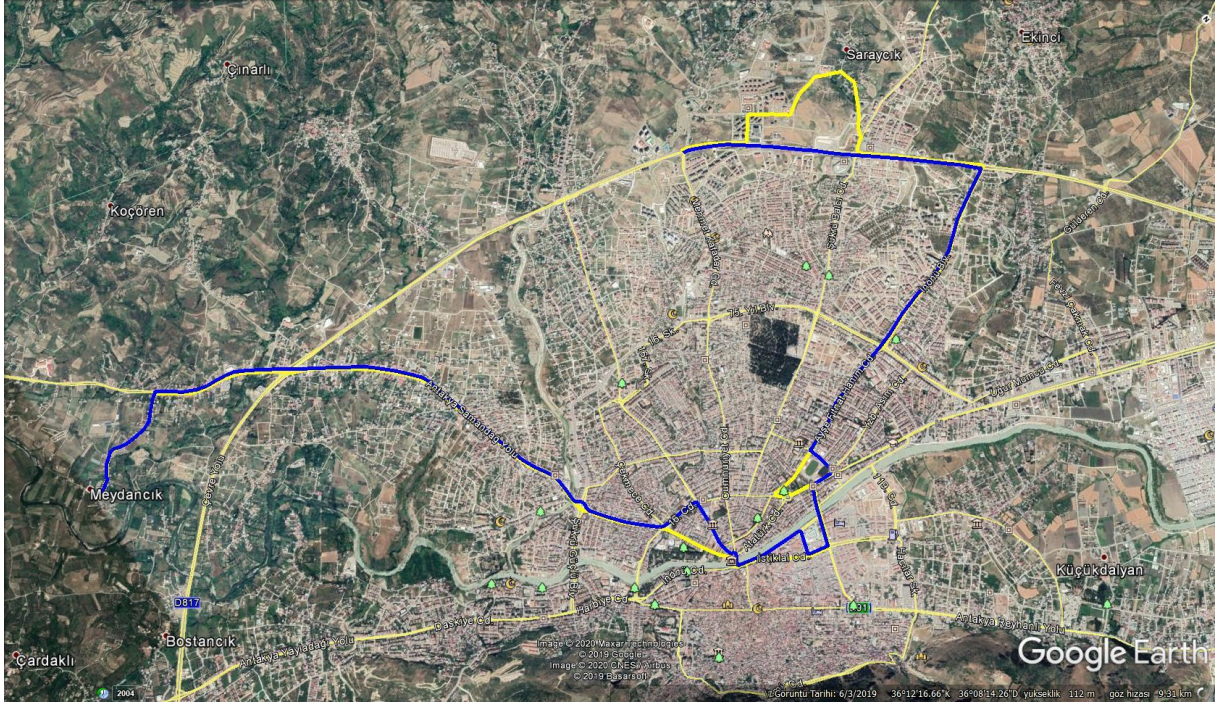


*107 Nolu Güzergâh Harita Gösterimi*

## 108 Nolu Güzergah

**GİDİŞ:** Meydancık Mahallesinden hareketle – Güneysöğüt Cd. – Samandağ Cd. –Uğur Mumcu Blv.-Gündüz Cd.- Cumhuriyet Meydanı-Ata Köprüsü – İstiklal Cd. – Yavuz Sultan Selim Cd. – Atatürk Cd. – Vali Göbeği-Fatih Cd-Ayşe Fitnat Hanım Cd. – İnönü Blv. – Çevre Yolu – Otogar- Saraycık Mahallesi Yolu-Şehit Ahmet Benli Mesleki ve Teknik Lisesi-Antakya Kaymakamlık Binası-170. Sk-Çevreyolu

**DÖNÜŞ:** Çevreyolu-Günyazı Kavşağından U dönüşü yaparak-Çevreyolu-Adliye-Ekinci Kavşağı- İnönü Blv. – Ayşe Fitnat Hanım Cd. – Cemali Cd. – Atatürk Cd. – Yavuz Sultan Selim Cd. - İstiklal Cd.- Küçük Sanayi Cd. –İzzet Güçlü Cd. – İstiklal Cd.- Ata Köprüsü –Cumhuriyet Meydanı-Adnan Menderes Cd.-16.Cd.-Gündüz Cd.-Uğur Mumcu Blv. – Hani Köprüsü – Samandağ Cd. – Güneysöğüt Cd. – Meydancık Mahallesi son durak.



*108 Nolu Güzergâh Harita Gösterimi*

## 109 Nolu Güzergah

**GİDİŞ:** Mustafa Kemal Şeyhoğlu Cd. hareketle –Hastane Cd.- Anafartalar Cd. – Uğur Mumcu Cd. – Kurtuluş Cd. – Yavuz Sultan Selim Cd. – İzzet Güçlü Cd. – İstiklal Cd. – Ata Köprüsü –Cumhuriyet Meydanı- Cumhuriyet Cd. – Mehmet Kafadar Cd. – 69.Sk – 65.Sk. – 77.Sk. – Mehmet Kafadar Cd. –85. Sk. Hatsu Binasından Dönüş Yaparak 87. Sk.-Mehmet Kafadar Cd.- Çevre Yolu – Primemall’ dan u dönüşü – Adliye – 182. Sk.-220. Sk.23 Temmuz Mesleki ve Teknik Anadolu Lisesi son durak.  
**DÖNÜŞ:**23 Temmuz Mesleki ve Teknik Anadolu Lisesinden Hareketle-220. Sk.-182. Sk.- 170. Sk.- Adliye – Çevre Yolu – Mehmet Kafadar Cd. –87. Sk.-85. Sk-Hatsu Binasından Dönüş Yaparak 85. Sk.-Mehmet Kafadar Cd. – 77. Sk. – 65.Sk. – 69.Sk – Mehmet Kafadar Cd. – Cumhuriyet Cd.- Şht Mustafa Sevgi Cd. – 16. Cd.- Gündüz Cd.- Ata Köprüsü – İnönü Cd. – Harbiye Cd. – Şükrü Güçlü Bulv. U dönüşü- Harbiye Cd. – Uğur Mumcu Cd. –Anafartalar Cd.- Hastane Cd. – Örgü Cd.- Basmahane Sk.-Mustafa Kemal Şeyhoğlu Cd. son durak.



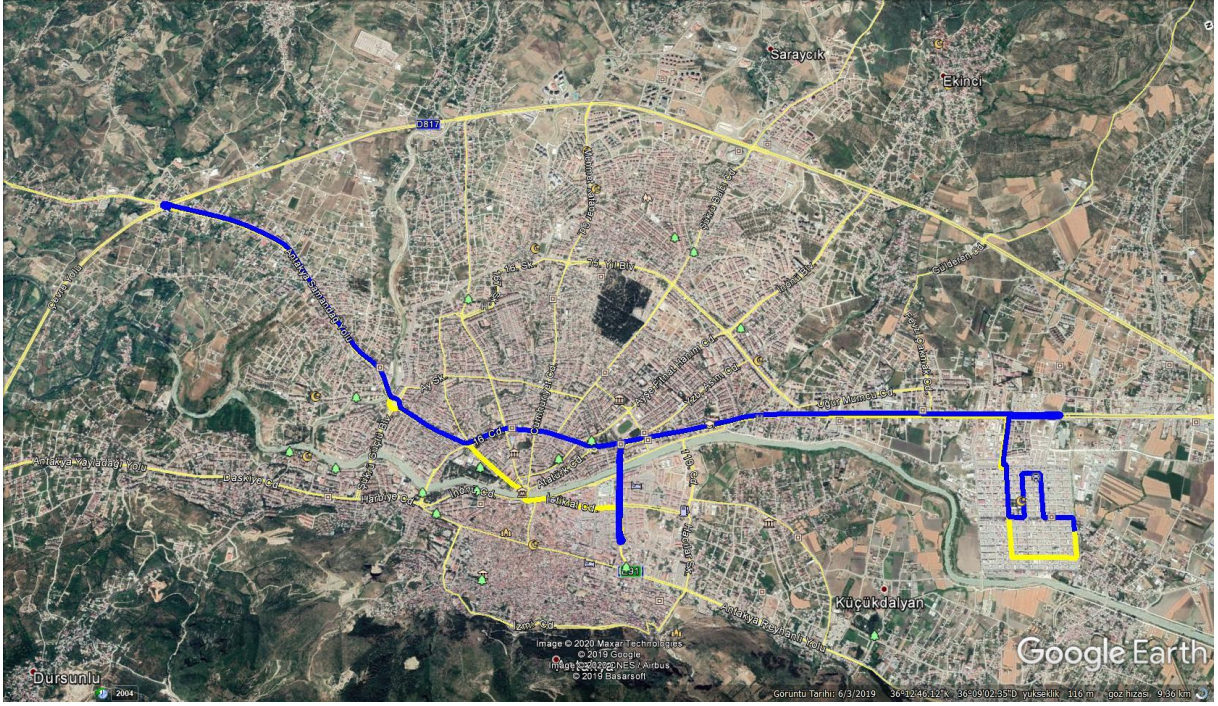
*109 Nolu Güzergâh Harita Gösterimi*

## 110 Nolu Güzergah

**GİDİŞ:** Baltacık Kavşağından hareketle - Samandağ Caddesi – Gündüz Caddesi – Ata Köprüsü-İstiklal Cd.-Yavuz Sultan Selim Caddesi Balıkçılar Çarşısı Kavşağından U Dönüşü Yaparak Yavuz Sultan Selim Caddesi-Atatürk Caddesi –600 Konutlar-Sanayi Sitesi Yunus Emre Cd.—3. İnış-14.Cd.-Güzelburç Köprüsü

**DÖNÜŞ:** Güzelburç Köprüsünden hareketle-7. İnış-8. Cd.-5. İnış-1. Cd.-4. İnış-8.Cd.-3. İnış-Sanayi Sitesi Yunus Emre Cd.-600 Konutlar-Atatürk Cd.-İl Jandarma Kavşağından Dönüş-Atatürk Cd.-Yavuz Sultan Selim Caddesi Balıkçılar Çarşısı Kavşağından U Dönüşü Yaparak Yavuz Sultan Selim Cd.- Atatürk Caddesi -Vali Göbeği-Fatih Caddesi-Şehit Mustafa Sevgi Caddesi-16. Cadde-Gündüz Caddesi-Samandağ Caddesi-Baltacık Kavşağı son durak.





**110 Nolu Güzergâh Harita Gösterimi**

### **111 Nolu Güzergah**

**GİDİŞ:** Hancağız Mahallesinden hareketle- Hancağız Cd.- Samandağ Cd.-Yeniçağ Mahallesi Kavşağından dönüş yaparak Samandağ Cd.- Uğur Mumcu Bulvarı–Gündüz Cd -Cumhuriyet Meydanı-Ata Köprüsü – İstiklal Cd. – 2. Ada Çarşısı Sk–İzzet Güçlü Cd- İstiklal Cd-İnönü Cd. – Harbiye Cd. – Harbiye Blv. – Süleyman Demirel Cd.

**DÖNÜŞ:** Süleyman Demirel Cd. – Harbiye Cd. – Kurtuluş Cd.- Kemal Paşa Cd.– İstiklal Cd. – 1.Ada Çarşısı Sk– İzzet Güçlü Cd. – İstiklal Cd. – Ata Köprüsü – Cumhuriyet Meydanı – Adnan Menderes Cd.-16.Cd.-Gündüz Cd. – Uğur Mumcu Bulvarı –Samandağ Cd.- Hancağız Cd.- Hancağız mahallesi son durak.

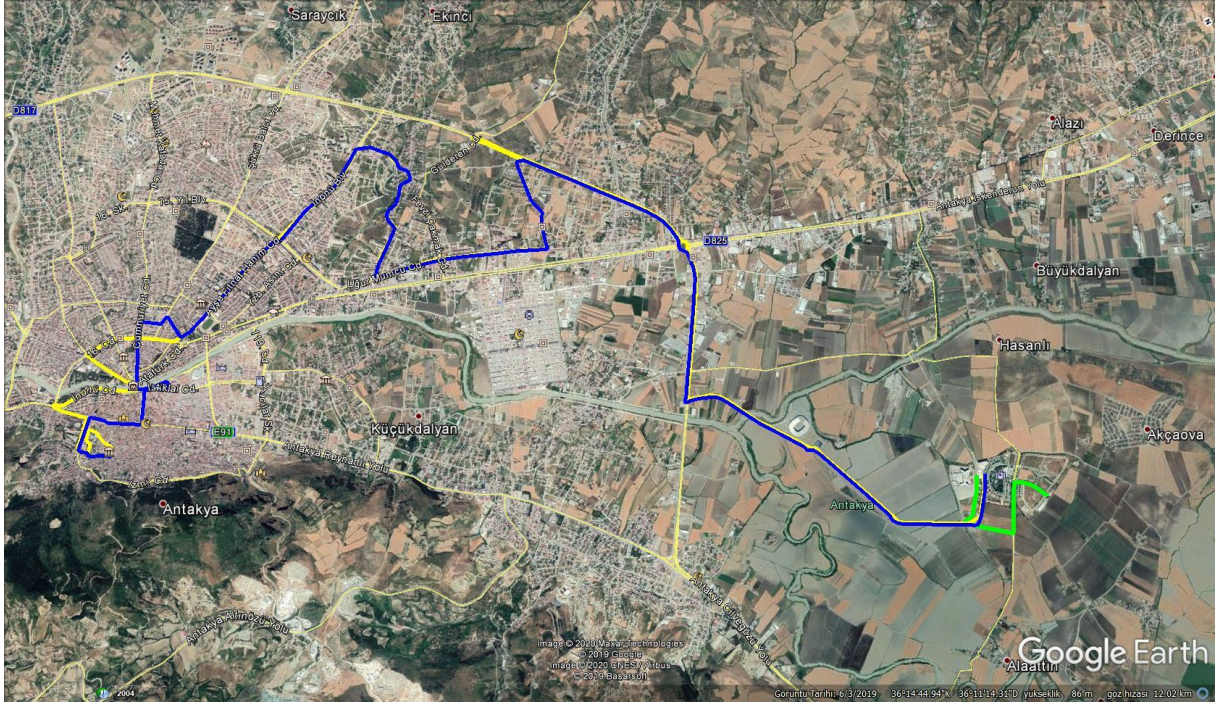


*111 Nolu Güzergâh Harita Gösterimi*

## 112 Nolu Güzergah

**GİDİŞ:** Eski Doğum Hastanesi Basmahane Sk'tan hareketle – M.Kemal Şeyhoğlu Cd-Hastane Cd-Anafartalar Cd. – Uğur Mumcu Cd. – Kurtuluş Cd. – Kemal Paşa Cd. – İstiklal Cd. – 1.Ada Çarşısı Sk– İzzet Güçlü Cd. –İstiklal Cd- Ata Köprüsü Cumhuriyet Meydanı-Cumhuriyet Cd. – 1. Bahçeli Sk. – Rüstem Tümer Paşa Cd. – Fahri Korutürk Cd. – Ayşe Fitnat Hanım Cd. – İnönü Blv. – Songül Sk.-Deşti Cd. – Kavaslı Cd. – Uğur Mumcu Cd. –Defne Hastanesi-Uğur Mumcu Cd- Abdi İpekçi Cd. – SSK Cd.-Çevre Yolu – Honda Kavşağı - Çevre yolu – Yeni Hastane Kavşağından Sola Dönerek Yeni Devlet Hastanesine varış

**DÖNÜŞ:** Yeni Devlet Hastanesinden Hareketle-Çevreyolu-Honda Kavşağı – Çevre Yolu –Gülderen Kavşağından u dönüşü yaparak Çevre yolu- SSK Cd.-Abdi İpekçi Cd. – Uğur Mumcu Cd. – Defne Hastanesi-Uğur Mumcu Cd-Kavaslı Cd. – Deşti Cd. – **Songül Sk.-İnönü Blv.** – Ayşe Fitnat Hanım Cd. – Fatih Cd. – Şht Mustafa Sevgi Cd. –16.Cd.-Gündüz Cd.–Cumhuriyet Meydanı-Ata Köprüsü – İnönü Cd. – Harbiye Cd. – Uğur Mumcu Cd. – Anafartalar Cd. – Hastane Cd. – Örgü Cd. – Basmahane Sk. son durak.



*112 Nolu Güzergâh Harita Gösterimi*

### 113 Nolu Güzergah

**GİDİŞ:** Basmahane Sk. hareketle –Mustafa Kemal Şeyhoğlu Cd. – Hastane Cd. – Anafartalar Cd. - Uğur Mumcu Cd. – Kurtuluş Cd.-Kemal Paşa Cd. – İstiklal Cd. – 1.Ada Çarşısı – İzzet Güçlü Cd. – İstiklal Cd. –Ata Köprüsü-Cumhuriyet - Meydanı-Cumhuriyet Cd. – Süleymanşah Cd.- Adnan Menderes Cd. – Şehit Polis Mehmet Yılmaz Sk.- Albay Kemal Bozkurt Cd. – Nuri Aydın Konuralp Cd. – 4.Sk. – 3. Sk.-52. Cd.- Mahmut Alpagot Sk.- 32.Sk. – 122.Sk. – 120.Sk – Mehmet Kafadar Cd. – Baybars Cd. – 55.Sk. – 140.Sk.- Şükrü Balcı Cd.– Otogar-Şükrü Balcı Cd. Besim Ömer Akalın Lisesi

**DÖNÜŞ:** Besim Ömer Akalın Lisesinden hareketle-Şükrü Balcı Cd.-Otogar –Şükrü Balcı Cd. – 140.Sk. – 55.Sk. – Baybars Cd. – Mehmet Kafadar Cd. – 120.Sk. – 122.Sk. – 32.Sk – Mahmut Alpagot Sk.-52. Cd.-3.Sk.- 4.Sk.- Nuri Aydın Konuralp Cd. – Albay Kemal Bozkurt Cd. – Şehit Polis Mehmet Yılmaz Sk.– Adnan Menderes Cd. –16. Cd.- Gündüz Cd.-Cumhuriyet Meydanı-Ata Köprüsü – İnönü Cd. – Harbiye Cd. – Hastane Cd. – Örgü Cd. – Basmahane Sk. son durak.



*113 Nolu Güzergâh Harita Gösterimi*

## 114 Nolu Güzergah

**GİDİŞ:** Aşağıokçular Mahallesi İstiklal 1. Cd. hareketle – Vali Sami Oytun Cd.-Antakya Yayladağı yolu- Bp Kavşağından Süleyman Demirel Cd.-Süleyman Demirel Cd.’den u dönüşü yaparak- Harbiye Cd.– Kurtuluş Cd. – Yavuz Sultan Selim Cd. – Atatürk Cd. – Cemali Cd. – Ayşe Fitnat Hanım Cd. – İnönü Bulv. – 27/5 Sk.- 32.Sk – Şükrü balcı Cd. – Otogar –Saraycık Kavşağından dönüş yaparak Çevre Yolu – Adliye – Tokiler-182 Sk.-220 Sk.-23 Temmuz Mesleki ve Teknik Anadolu Lisesi

**DÖNÜŞ:**220 Sk.-23 Temmuz Mesleki ve Teknik Anadolu Lisesi-182 Sk.-Tokiler –170. Sk.- Adliye-Çevre Yolu –Günyazı Kavşağından U dönüşü yaparak Çevre yolu- Şükrü Balcı Cd. – 32.Sk – 305 Sk.-27/6 Sk.-27/5 Sk. – İnönü Bulv. – Ayşe Fitnat Hanım Cd. – Cemali Cd. - Atatürk Cd. – Yavuz Sultan Selim Cd. – Kurtuluş Cd. – Harbiye Cd. – Vali Sami Oytun Cd. – Aşağıokçular Mahallesi İstiklal 1. Cd. son durak.

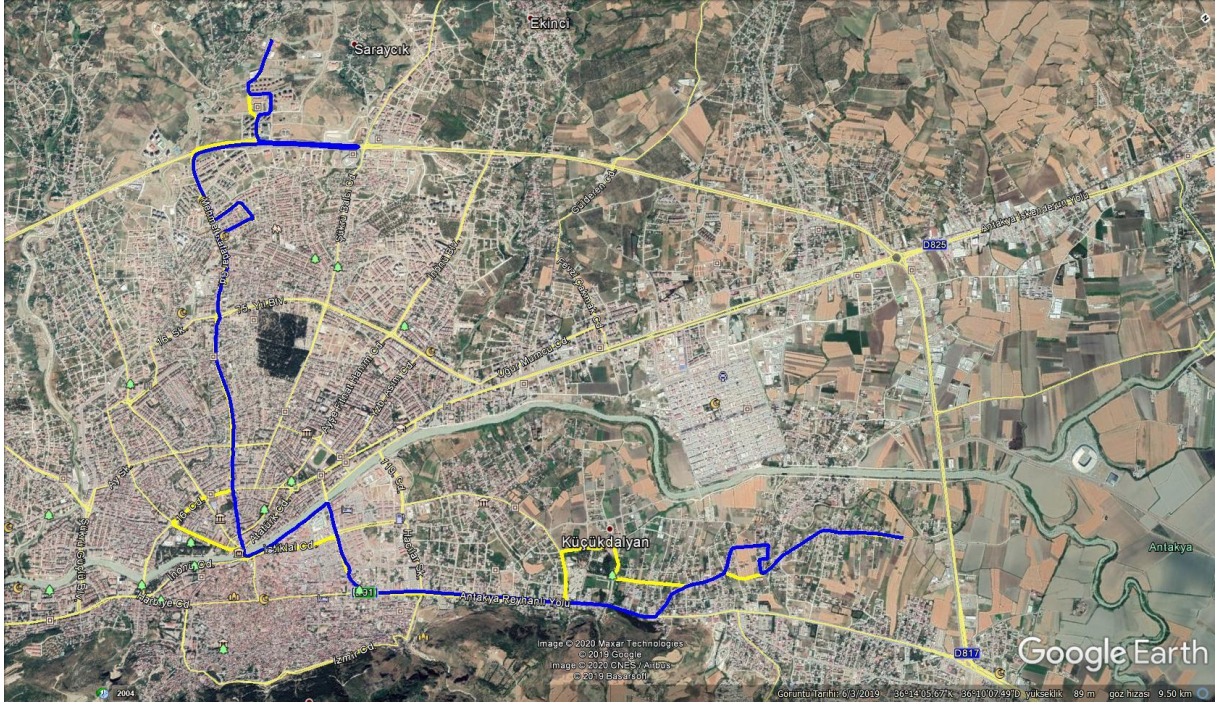


*114 Nolu Güzergâh Harita Gösterimi*

## 115 Nolu Güzergah

**GİDİŞ:** 220 Sk. hareketle -23 Temmuz Mesleki ve Teknik Anadolu Lisesi-182 Sk.-170 Sk.- Adliye – Çevre Yolu - Mehmet Kafadar Cd. – 77.Sk – 65.Sk – 69.Sk – Mehmet Kafadar Cd. – Cumhuriyet Cd. – Şehit Mustafa Sevgi Cd. – 16. Cd. – Gündüz Cd.-Cumhuriyet Meydanı-Ata Köprüsü – İstiklal Cd. – Yavuz Sultan Selim Cd. – Süreyya HaleflioğluCd. – Antakya Reyhanlı Yolu –Atatürk Cd. –Bülent Ecevit Cd.-Vali Utku Acun Cd.-İstiklal Cd.-Atatürk Cd.-İnönü Caddesi sonundan geri dönüş.

**DÖNÜŞ:** İnönü Caddesi–Atatürk Caddesi–Ceviz Sk.-Aydınlık Sk – Atatürk Cd. – Antakya Reyhanlı Yolu – Süreyya Halefoğlu Cd.-Yavuz Sultan Selim Cd. – İzzet Güçlü Cd. – Ata Köprüsü – Cumhuriyet Cd. –Mehmet Kafadar Cd. – 69.Sk - 65.Sk. – 77.Sk– Mehmet Kafadar Cd. - Çevre Yolu – Primemall Kavşağından U dönüşü-Çevre Yolu-170. Sk.-220 Sk.-23 Temmuz Mesleki ve Teknik Anadolu Lisesi son durak.

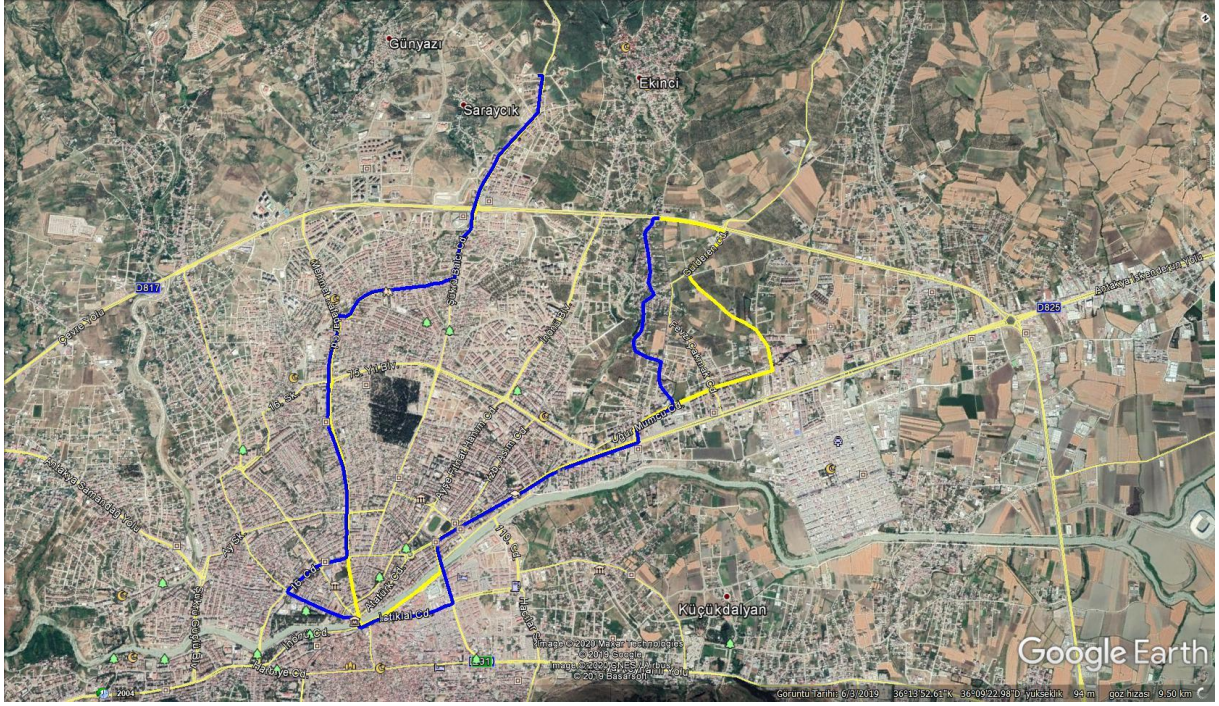


*115 Nolu Güzergâh Harita Gösterimi*

## 116 Nolu Güzergah

**GİDİŞ:** Besim Ömer Akalın Lisesinden hareketle -Şükrü Balcı cad.- Afet Evleri-Otogar-Şükrü Balcı Caddesi-140 sok.-55.sok.- Baybars Caddesi-M.Kafadar Cd.-Eski Devlet Hastanesi-Cumhuriyet Caddesi-Şehit Mustafa Sevgi Caddesi-16. Cd.-Gündüz Cd.-Cumhuriyet Meydanı-Ata Köprüsü-İstiklal Caddesi-Yavuz Selim Caddesi-Atatürk Caddesi-Kavashı Cad.-Uğur Mumcu Caddesi-Defne Hastanesi-M.Kemal Caddesi- Papatya sok. - Kavashı Cad.- Deşti Cd.-Odabaşı Meydan.-Kavashı Cad.-Çevreyolu

**DÖNÜŞ:** Çevre Yolu-Güldüren Cad.-Tekel Caddesi.-Uğur Mumcu Caddesi- Defne Hastanesi-Kavashı Cd.-Atatürk Caddesi- Yavuz Sultan Selim Cd.-İzzet Güçlü Cd.-Ata Köprüsü-Cumhuriyet Cd.-M.Kafadar Cd.-Eski Devlet Hastanesi- Baybars Cad.- 55.Sokak-140.sok.-Şükrü Balcı Caddesi-Otogar-Afet Evleri-Şükrü Balcı Cd.-Besim Ömer Akalın Lisesi son durak.

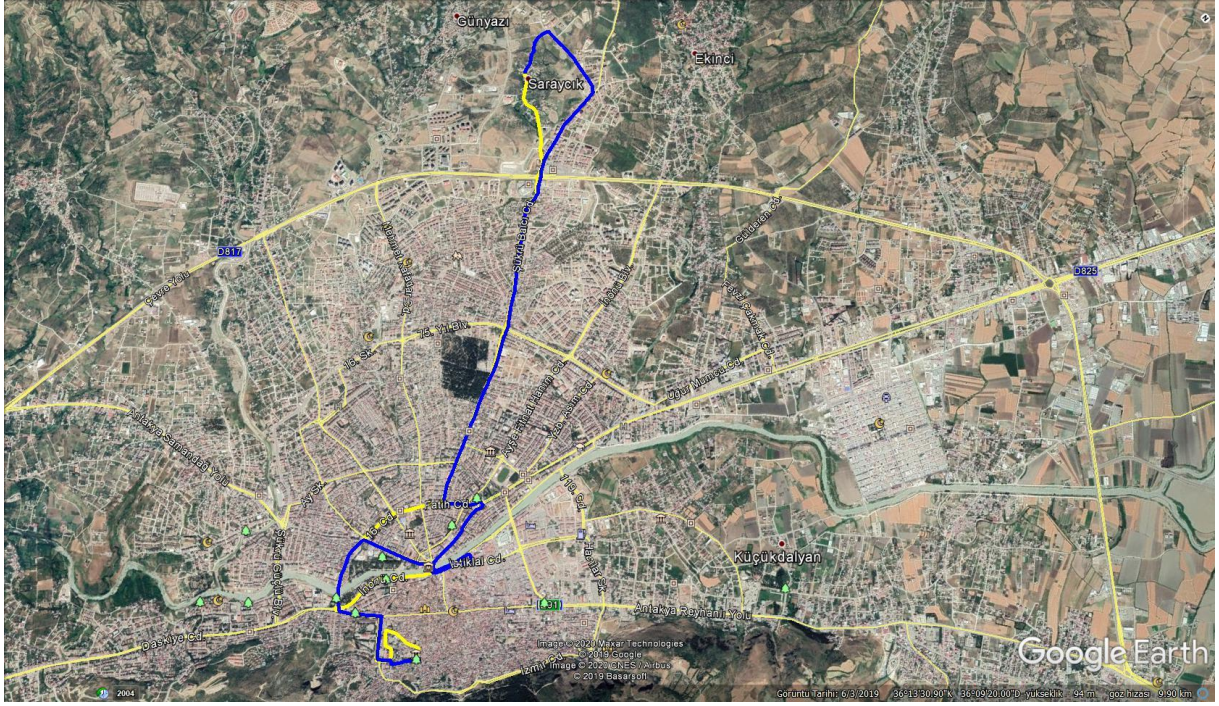


*116 Nolu Güzergâh Harita Gösterimi*

### 117 Nolu Güzergah

**GİDİŞ:** Saraycık Mahallesinden hareketle – Şükrü Balcı Caddesi – Otogar – Alışveriş Merkezi – Şükrü Balcı Cd. – Rüstem Tümer Paşa Cd. – Fatih Cd. – Şehit Mustafa Sevgi Cd. – 16. Cd. – Gündüz Cd.-Cumhuriyet Meydanı-Ata Köprüsü – İnönü Cd. –Harbiye Cd. – Uğur Mumcu Cd. – Anafartalar Cd. – Hastane Cd. – Örgü Cd. Basmahane Sk.

**DÖNÜŞ:** Basmahane Sk.-Mustafa Kemal Şeyhoğlu Cd. – Hastane Cd-Anafartalar Cd. – Uğur Mumcu Cd. – Harbiye Cd. – Hacı Durmuş Sk. – Turunçlu Cd. – Gündüz Cd.-Cumhuriyet Meydanı-Ata Köprüsü – İstiklal Cd. – 1.ada Çarşısı Sk – İzzet Güçlü Cd. – İstiklal Cd. – Ata Köprüsü-Cumhuriyet Meydanı– Atatürk Cd. – Vali Göbeği – Fatih Cd. – Rüstem Tümer Paşa Cd. – Şükrü Balcı Cd. –Otogar- Şükrü Balcı Cd-Devlet Su İşleri Kurumundan sola dönüş-Hatay Fen Lisesi-Saraycık Mahallesi son durak.

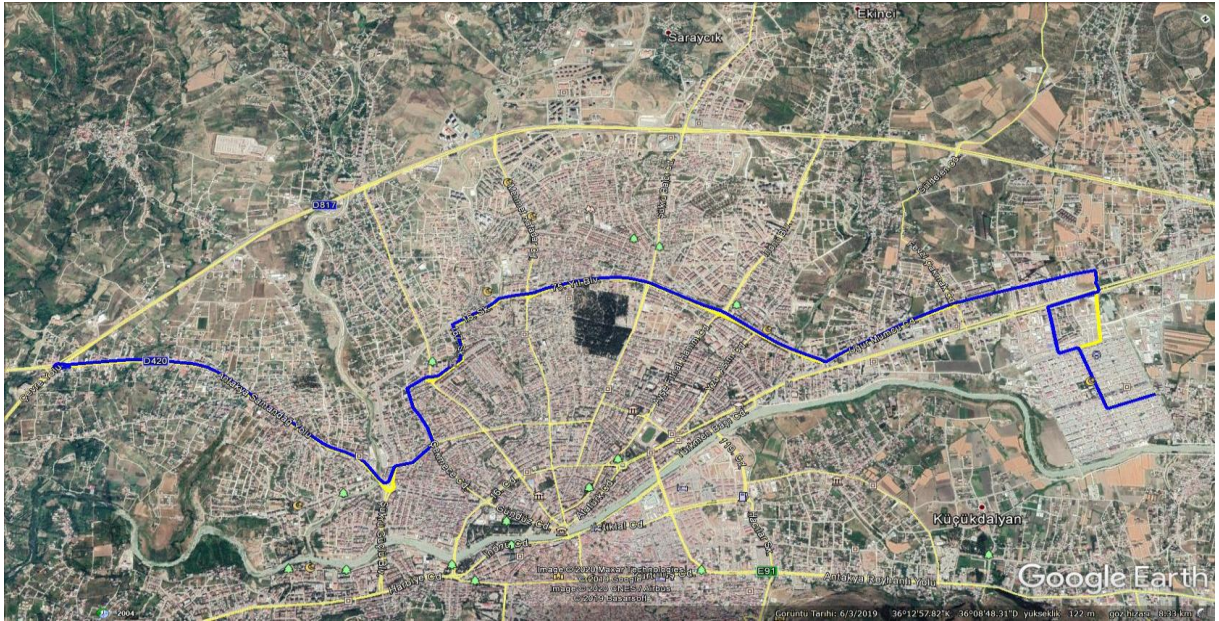


*117Nolu Güzergâh Harita Gösterimi*

## 118 Nolu Güzergah

**GİDİŞ:** Baltacık Kavşağından hareketle – Samandağ Caddesi – Uğur Mumcu Kavşağı – Uğur Mumcu Cd. – Lale Sk. – Ay Sk. – Çekmece Cd. – Nuri Aydın Konuralp Cd. – 3. Sk. – 52. Cd. – Mahmut Alpagot Sk. – 75.Yıl Bulv. - Uğur Mumcu Cd. – Hastane Cd. – Mehmet Akif Cd. – Yunus Emre Cd. – 4. İnış-10. Cd. – Güzelburç Köprüsü yanı son durak.

**DÖNÜŞ:** Güzelburç Köprüsü yanından hareketle – 10. Cd. – 4. İnış – Yunus Emre Cd. – 600 Konutlar – Atatürk Cd. – Hastane Cd. – Uğur Mumcu Cd. – 75.yıl Blv. – Mahmut Alpagot Sk. – 52. Cd. – 3. Sk. – Nuri Aydın Konuralp Cd. – Çekmece Cd. – Ay Sk. – Lale Sk. – Uğur Mumcu Cd. – Uğur Mumcu Kavşağı – Samandağ Cd. – Baltacık Kavşağı son durak.



*118 Nolu Güzergâh Harita Gösterimi*



## 119 Nolu Güzergah

**GİDİŞ:** İzmir Cd'den hareketle – Süreyya Halefoğlu Cd. – Yavuz Sultan Selim Cd. – İzzet Güçlü Cd. – İstiklal Cd. – İnönü Cd. – Harbiye Bulv. – Şehit Hasan Helvacı Cd. – Şehit Ali Karadal Cd. –1698. Sk – Muhtar Süleyman Karanlık Sk. – Şükrü Güçlü Blv. – Uğur Mumcu Blv. – 4. Sk – Ay Sk. – Çekmece Cd. – Nuri Aydın Konuralp Cd. – 3.Sk. –52. Cad – Mahmut Alpagot Sokak. Reyhanlı Şehitleri Kavşağından Sola Dönüşle – Mehmet Kafadar Cd. Baybars Cd. – 55.Sk. – 140.Sk. – Şükrü Balcı Cd. – Alışveriş Merkezi – Otogar-Şükrü Balcı Cd-Şehit Ahmet Benli Mesleki ve Teknik Lisesi-Antakya Kaymakamlık Binası-Mit Binası- Çevreyolu

**DÖNÜŞ:** Çevreyolu- Mehmet Kafadar Cd. – Reyhanlı Şehitleri Kavşağından Sağa Dönüşle – Mahmut Alpagot Sokak – 16.Sk – 167.Sk. – Nuri Aydın Konuralp Cd. – Çekmece Cd. –Ay Sk –4. Sk. – Uğur Mumcu Blv. – Şükrü Güçlü Blv. Muhtar Süleyman Karanlık Sk. – 1698.Sk. – Şehit Ali Karadal Cd. – Şehit Hasan Helvacı Blv. – Kurtuluş Cd. - Kemal Paşa Cd. – İstiklal Cd. – Yavuz Sultan Selim Cd. – Süreyya Halefoğlu Cd. – İzmir Cd. son durak.

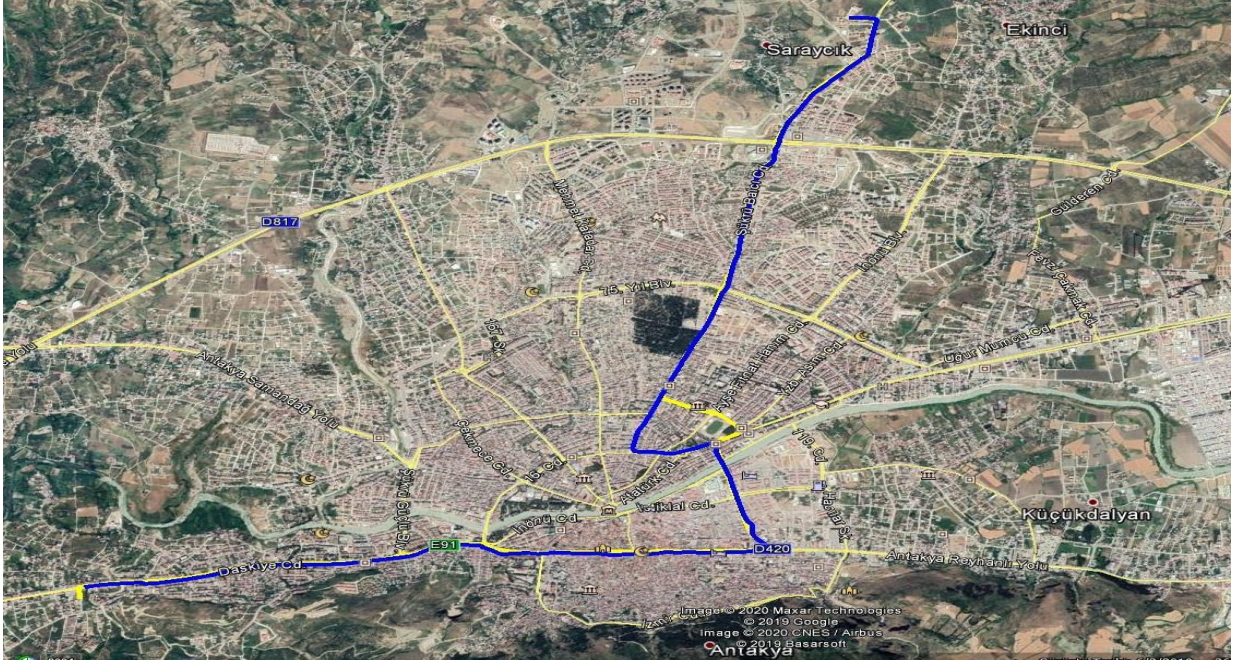


119 Nolu Güzergâh Harita Gösterimi

## 120 Nolu Güzergah

**GİDİŞ:** Süleyman Demirel Cd- Lazkiye Cd.- Harbiye Bulv.-Kurtuluş Caddesi-100.yıl Kavşağı-Yavuz Selim Caddesi-Atatürk Cd-Vali Ürgen Alanı-Fatih Caddesi -Rüstem Tümer Paşa Caddesi-Şükrü Balcı Caddesi-Alışveriş Merkezi –Otogar -TOKİ 118 Afet Konutları –Besim Ömer Akalın M T Anadolu Lisesi

**Dönüş:** Besim Ömer Akalın Lisesi-Şükrü Balcı Caddesi-Otogar- Alışveriş Merkezi - Şükrü Balcı Cd - Rüstem Tümer Cd- M. Kemal Atanan Cd - Cemali Cd - Atatürk Cd-Yavuz Selim Cd - 100 Yıl Kavşağı - Kurtuluş Cd - Harbiye Blv.- Lazkiye Cd - Süleyman Demirel Cd son durak.

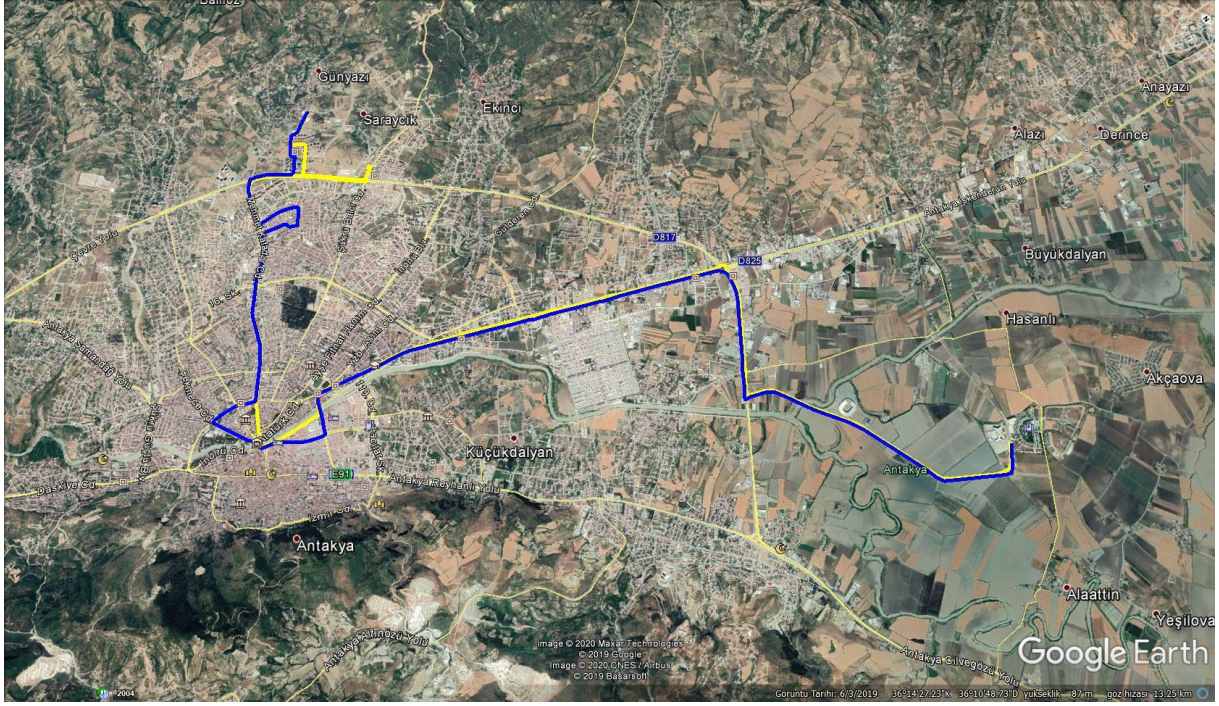


120 Nolu Güzergâh Harita Gösterimi

## 121 Nolu Güzergah

**GİDİŞ:** 23 Temmuz Mesleki ve Teknik Anadolu Lisesinden hareketle 220. Sk-182. Sk-170. Sk-Toki- Çevre Yolu- Mehmet Kafadar Cd. -77. Sk - 108. Sk. - 63. Sk. - 65. Sk - Şehit Polis Ahmet İşler Sk. - Mehmet Kafadar Cad. - Eski Devlet Hastanesi- Cumhuriyet Cd. -Şht. Mustafa Sevgi Cd. - 16. Cad. - Atatürk Parkı Önünden - Cumhuriyet Meydanı- Ata köprüsü - İstiklal Cd. - Yavuz Sultan Selim Cd. -Atatürk Cd. -Honda Kavşağı - Çevre Yolu - Yeni Devlet Hastanesi Kavşağından sola dönerek - Yeni Devlet Hastanesine varış

**DÖNÜŞ:** Yeni Devlet Hastanesi - Hastane Kavşağı - Çevre Yolu-Honda Kavşağı- Atatürk Cd. - Yavuz Sultan Selim Cd. - İzzet Güçlü Cd. - İstiklal Cd. - Ata Köprüsü -Cumhuriyet Meydanı-Cumhuriyet Cd. - Mehmet Kafadar Cd. - Şehit Polis Ahmet İşler Sk. - 65. Sk. - 63. Sk. - 108. Sk. - 77. Sk. - Mehmet Kafadar Cad. - Çevre Yolu-Şükrü Balcı Cd - Otogar - Saraycık Mahallesi Girişinden U Dönüşü Yapararak - Şükrü Balcı Cd- Antakya Kaymakamlık Binası-220. Sk. 23 Temmuz Mesleki ve Teknik Anadolu Lisesi son durak.

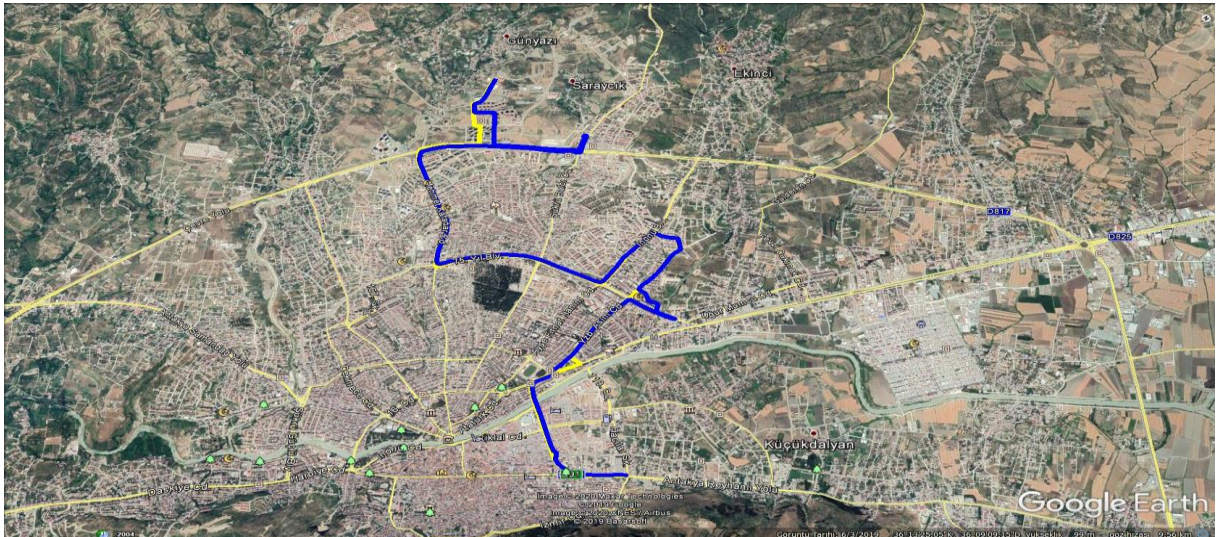


*121 Nolu Güzergâh Harita Gösterimi*

## 122 Nolu Güzergâh

**GİDİŞ:** 23 Temmuz Mesleki ve Teknik Anadolu Lisesinden hareketle 220. Sk-182. Sk-170. Sk TOKİ - Çevre Yolu – Mehmet Kafadar Cd.–Eski Devlet Hastanesi –Reyhanlı Şehitleri Kavşağı – 75. Yıl Blv. –İnönü Bulvarı- - 42. Sk. – Eren Sk. – Şehit Polis F. Tolga Özer Sk. - Barış Cd - 52. Sk- Yzb Asım Cd. – Şehit Fahri Koç. Sk. – Atatürk Cd. – Yavuz Sultan Selim Cd. – Süreyya Halefoğlu Cd.

**DÖNÜŞ:** Süreyya Halefoğlu Cd. – Yavuz Sultan Selim Cd. – Atatürk Cd. – Yzb. Asım Cd. –75. Yıl Bulvarı Opet Kavşağından U Dönüşü Yapararak-75.Yıl Bulvarı- 50/1. Sk. – Şehit Polis F. Tolga Özer Sk. - Barış Cd-Eren Sk. – 42. Sk. - İnönü Bulvarı-75. Yıl Blv-Reyhanlı Şehitleri Kavşağı – Mehmet Kafadar Cd. –Eski Devlet Hastanesi – Çevre yolu–Şükrü Balcı Cd- Otogar-Sarayık Mahallesi girişinden dönüş yaparak-Şükrü Balcı Cd-Çevreyolu-Adliye-220. Sk.-23 Temmuz Mesleki ve Teknik Anadolu Lisesi son durak.

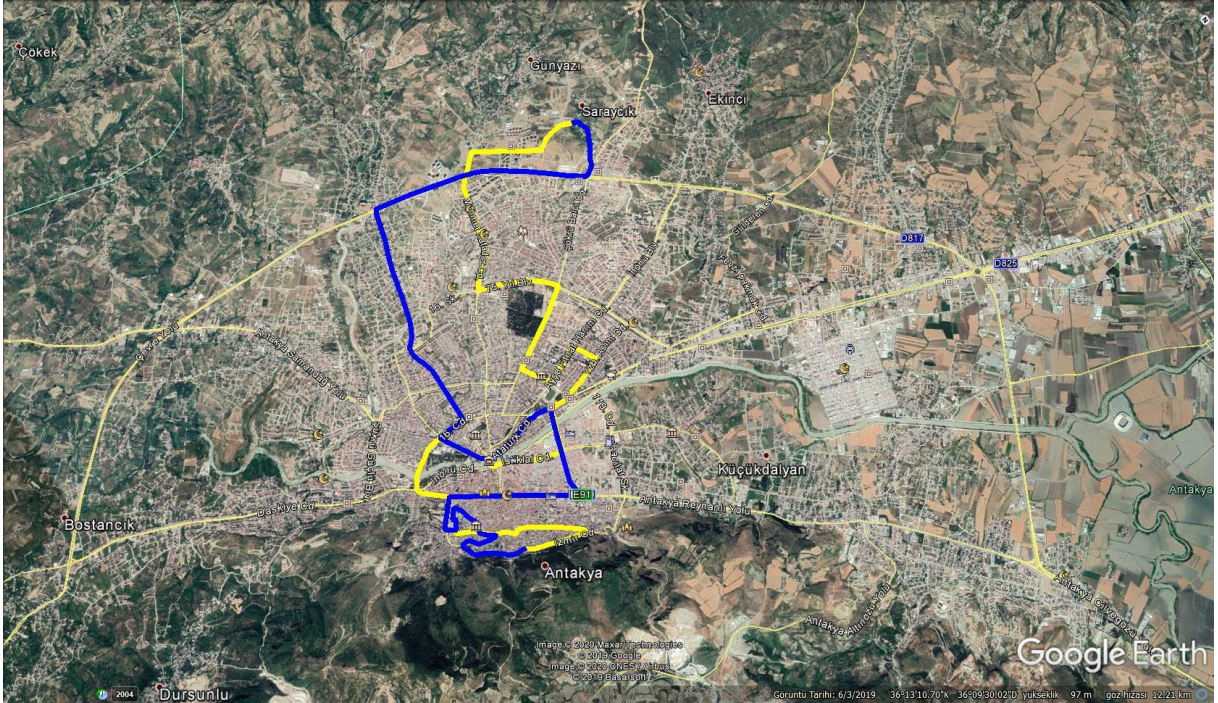


## 122 Nolu Güzergâh Harita Gösterimi

### 123 Nolu Güzergâh

**GİDİŞ:** Şehit Ahmet Benli Mesleki ve Teknik Lisesinden hareketle-Saraycık Mahallesi yolu-Otogar-Çevreyolu-Adliye-Çekmece Cd-Adnan Menderes Cd.-16. Cd. - Atatürk Parkı Önünden-Cumhuriyet Meydanı-Atatürk Cd.- Vali Göbeği Atatürk Cd.-Yavuz Sultan Selim Cd-Kurtuluş Cd-Uğur Mumcu Cd-Anafartalar Cd-Hastane Sk-Örgü Cd-Basmahane Sk- M.Kemal Şeyhoğlu Cd-Kıbrıs Şehitleri Cd-İzmir Cd

**DÖNÜŞ:** İzmir Cd-M.Kemal Şeyhoğlu Cd-Hastane Sk.-Anafartalar Cd.-Uğur Mumcu Cd-Harbiye Cd.-Hacı Durmuş Sk-Turunçlu Cd- Atatürk Parkı Önünden.- Cumhuriyet Meydanı-Ata Köprüsü-İstiklal Cd.-Yavuz Sultan Selim Cd.-Atatürk Cd.-Yüzbaşı Asım Cd-Şehit Mehmet Duran Cd-Ayşe Fitnat Hanım Cd-Namık Kemal Atahan Cd-Rüstem Tümer Paşa Cd-Şükrü Balcı Cd-75.Yıl Bulvarı- Reyhanlı Şehitleri Kavşağından Sağa Dönüşle -Mehmet Kafadar Cd- Günyazı Mahallesi yolu-Mit Binası-Antakya-Kaymakamlık Binası- Şehit Ahmet Benli Mesleki ve Teknik Lisesi son durak.

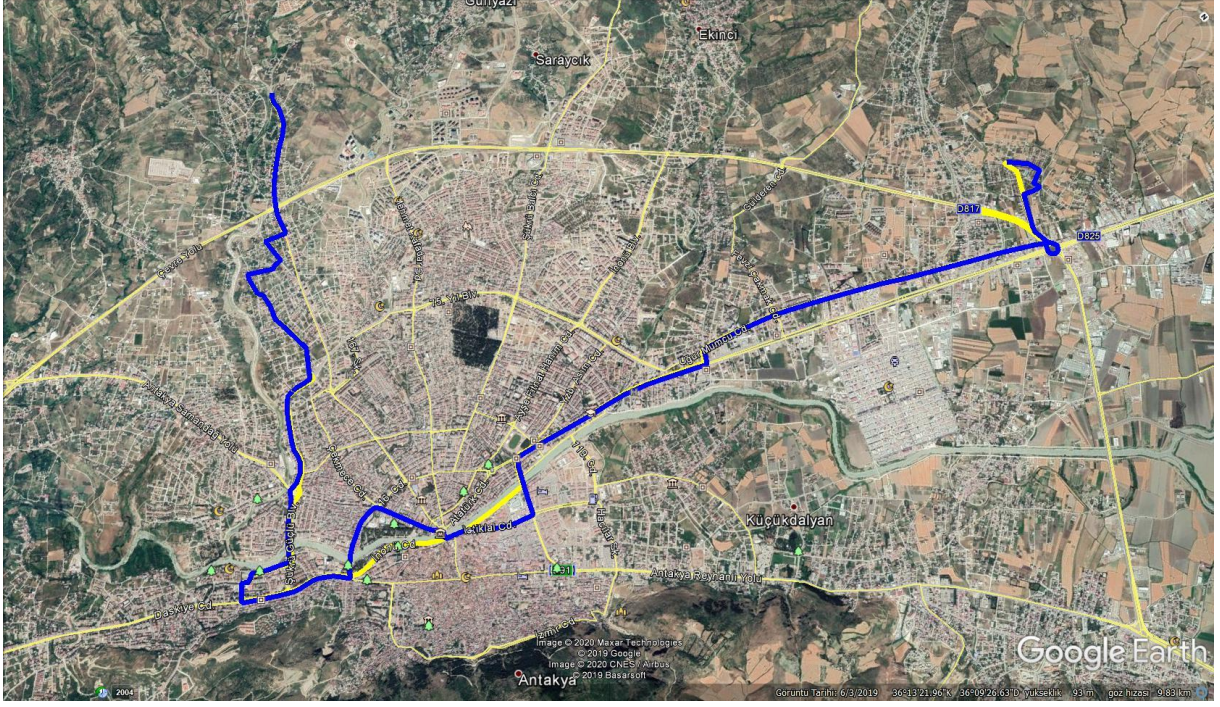


## 123 Nolu Güzergâh Harita Gösterimi

### 124 Nolu Güzergâh

**GİDİŞ:** Çekmece Mahallesi 567. Caddesi Girişinden hareketle – Çekmece Cd. - 411. Sk. – 408. Sk. - 409. Sk. – 434. Sk -75. Yıl Cd- Uğur Mumcu Bulv. - Şükrü Güçlü Bulv. –Muhtar Süleyman Karanlık Sk. – 1698. Sk. -Şehit Ali Karadal Cd.-Şehit Hasan Helvacı Cd.- Harbiye Bulv. –Hacı Durmuş Sk. – TurunçluCd. – Atatürk Parkı Önünden –Cumhuriyet Meydanı-Ata Köprüsü – İstiklal Cd. – Yavuz Sultan Selim Cd. – Atatürk Cd. – Kavaslı Cd. – Uğur Mumcu Cd. – Honda Kavşağı – Bahçeli Evler

**DÖNÜŞ:** Bahçeli Evler – Çevre Yolu Kuzeytepe Kavşağından U dönüşü yaparak Çevreyolu- Uğur Mumcu Cd. – Kavaslı Cd. – Atatürk Cd. – Yavuz Sultan Selim Cd. – İzzet Güçlü Cd. – İstiklal Cd. – İnönü Cd. – Harbiye Bulv. – Şehit Hasan Helvacı Cd.-Şehit Ali Karadal Cd-1698. Sk. – Muhtar Süleyman Karanlık Sk. -Şükri Güçlü Blv. – Uğur Mumcu Bulv. – 75. Yıl Cd. – 434. Sk. – 409. Sk. – 408. Sk. – 411. Sk. – Çekmece Cd. – Çekmece Mahallesi 567. Cadde girişi son Durak.



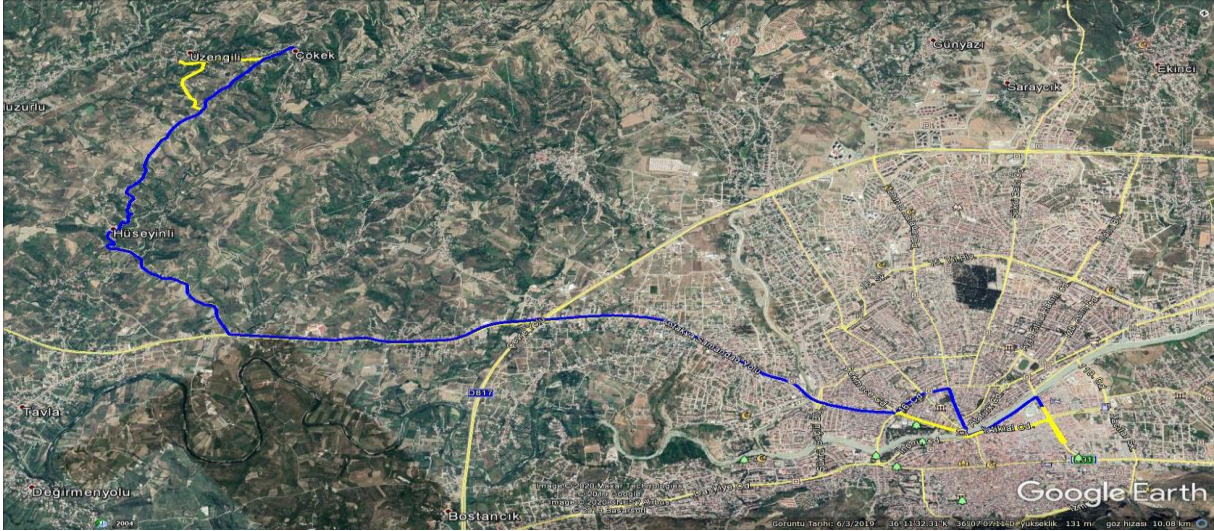
*124 Nolu Güzergâh Harita Gösterimi*

## 125 Nolu Güzergah

**GİDİŞ:** Çökek Mahallesinden hareketle – Üzengili Mahallesi – Hüseyinli Mahallesi – Samandağ Antakya Yolu – Samandağ Bulv. – Hani Köprüsü – Uğur Mumcu Blv. – Gündüz Cd.-Atatürk Parkı Önünden - Cumhuriyet Meydanı – Ata Köprüsü – İstiklal Cd. – Yavuz Sultan Selim Cd.- Balıkcılar Kavşağından U Dönüşü yaparak Kuveyt Bank

**DÖNÜŞ:** Kuveyt Bank-

Yavuz Sultan Selim Cd.- İzzet Güçlü Cd. – İstiklal Cd. – Ata Köprüsü – Cumhuriyet Cd. – Şht. Mustafa Sevgi Cd. – 16.Cd. – Gündüz Cd. – Uğur Mumcu Blv. – Hani Köprüsü – Samandağ Bulv. – Hüseyinli Mahallesi – Çökek Mahallesi son durak.



*125 Nolu Güzergâh Harita Gösterimi*

## 126 Nolu Güzergah



**126 Nolu Güzergâh Harita Gösterimi**

**GİDİŞ:** Ekinci Mahallesinden hareketle; Atatürk Cd.-Şark Caddesi – Atatürk Caddesi - İnönü Blv.-Ayşe Fitnat Hanım Cd. – Cemali Cd. – Atatürk Cd. - Yavuz Sultan Selim Cd.– Süreyya Halefoğlu Cd.– Antakya Reyhanlı Yolu – Fatih Cd. – Vali Utku Acun Cd. – Atatürk Cd. – Çevreyolu – Yeni Devlet Hastane Kavşağından sağa dönüş Yeni Devlet Hastanesine varış

**DÖNÜŞ:** Yeni Devlet Hastanesi-Çevreyolu-Narlıca Mahallesi Atatürk Cd.- Vali Utku Acun Cd.-Fatih Cd.-Antakya Reyhanlı Yolu- Süreyya Halefoğlu Caddesi - Yavuz Sultan Selim Cd.-Atatürk Cd.-Cemali Cd.-Ayşe Fitnat Hanım Cd.- İnönü Bulv. - Ekinci Mahallesi Atatürk Cd. son durak.

## 127 Nolu Güzergah

**GİDİŞ:** Karlısu Mahallesi'nden hareketle; Karlısu Antakya yolu – Karlısu Sosyal Bilimler Lisesi - Karlısu Cd. – Şükrü Balcı Cd.- Otogar–Çevreyolu-Adliye-Günyazı Kavşağı'ndan u dönüşü yaparak Çevreyolu-Şükrü Balcı Cd.- Rüstem Tümer Paşa Cd.- M. Kemal Atahan cd. – Cemali Caddesi

– Atatürk Caddesi – Yavuz Sultan Selim Caddesi – Süreyya Halefoğlu Caddesi –Antakya Reyhanlı Yolu – Alaattinli

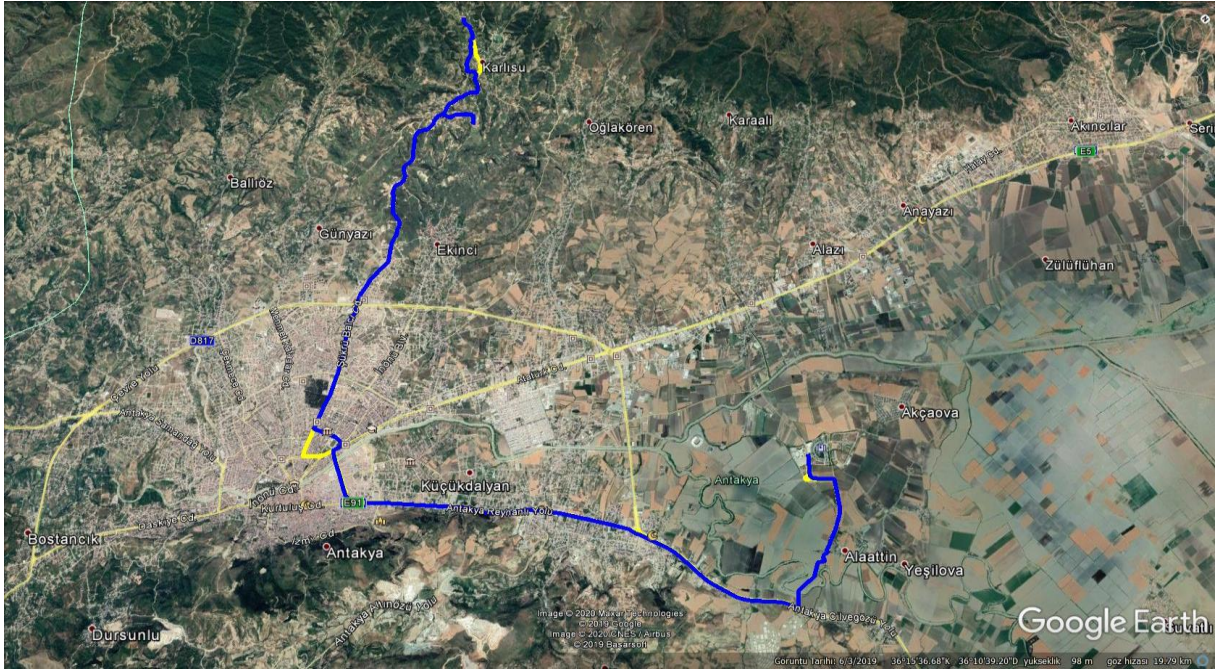
Mahallesi'ni takip ederek Yeni Devlet Hastanesine varış.**DÖNÜŞ:** Yeni Devlet Hastanesinden hareketle; Alaattinli mahallesi-

Antakya Reyhanlı Yolu-Süreyya Halefoğlu Caddesi-Yavuz Sultan Selim Caddesi-Atatürk Caddesi-Vali Göbeği-Fatih

Caddesi-Rüstem Tümer Paşa Cad.- Şükrü Balcı Caddesi-Çevreyolu-Adliye-Günyazı Kavşağı'ndan u

dönüşü yaparak Çevreyolu-Şükrü Balcı Cd – Otogar - Karlısu Caddesi – Karlısu Sosyal Bilimler Lisesi - Karlısu Antakya yolu - Karlısu Mahallesi'ne son durak.**(Karlısu)**

**Mahallesindeki cadde ve sokak adları bilinmediğinden dolayı araçlar güzergahlarını uvdu haritasında belirtilen şekilde tamamlayacaktır**



*127 Nolu Güzergâh Harita Gösterimi*

## 128 Nolu Güzergah

**GİDİŞ:** Çekmece Mahallesi'ndeki Minibüs Garajından hareketle-660 Sk-Toygarlı Caddesi-727 Sk Güzelyayla Cad. -619 Sk-636 Sk-637 Sk- Çekmece Caddesi-Atatürk Parkı Önünden-Cumhuriyet Meydanı-Atatürk Caddesi-Yavuz Sultan Selim Caddesi Balıkçılar Kavşağı'ndan U dönüşü yaparak Yavuz Sultan Selim Caddesi-Atatürk Caddesi-Kavaslı Caddesi-Uğur Mumcu Caddesi- Abdi İpekçi Cad. – Çevreyolu - Honda Kavşağı 1- Yeni Devlet Hastanesi Kavşağı'ndan sola dönerek Yeni Devlet Hastanesine varış. **DÖNÜŞ:** Yeni Devlet Hastanesinden Hareketle-Çevreyolu -Honda Kavşağı- Kuzeytepe - Çevreyolu – Gülderden Kavşağı'ndan U dönüşü yaparak Çevreyolu - Abdi İpekçi Cad. -Uğur Mumcu Caddesi-Kavaslı Caddesi-Atatürk Caddesi-Yavuz Sultan Selim Caddesi Balıkçılar Kavşağı'ndan U dönüşü yaparak Yavuz Sultan Selim Caddesi-Atatürk Caddesi-Vali Göbeği-Atatürk Cad. – Cumhuriyet Meydanı – Adnan Menderes Cad. – 16. Cd. -Çekmece Caddesi-637 Sk-636 Sk-619 SK – Güzelyayla Cad. -727 Sk-Toygarlı Caddesi-660 Sk-Çekmece Mahallesi'ndeki Minibüs Garajı son durak.



*128 Nolu Güzergâh Harita Gösterimi*

## 129 Nolu Güzergah

**Gidiş - Dönüş:** Orhanlı Caddesinden hareketle – 685. Cad. – Muammer Aksoy Caddesi – Samandağ Blv. – Uğur

Mumcu Blv. – 4. Sokak – Ay Sokak – Çekmece Caddesi – Nuri Aydın Konuralp Caddesi – 52. Cad. – Mahmut Alpagot Sk –

75. Yıl Bulvarı – Uğur Mumcu cad. – Kavashlı Caddesi – Atatürk Caddesi – Yavuz Sultan Selim Caddesi – Süreyya

Halefoğlu Caddesi – Antakya Reyhanlı Karayolu – Atatürk Caddesi – Bülent Ecevit Cd. – Vali Utku Acun Cd. - İstiklal Caddesi – Güzelburç Köprüsünden Güzelburç Mahallesi yolu – Çevre Yolu – Yeni Devlet Hastane kavşağından sola dönüş Yeni Devlet Hastanesi son durak.



*129 Nolu Güzergâh Harita Gösterimi*

## 132 Nolu Güzergah



**Gidiş:** Çekmece Mahallesi İnönü 1. Caddeden hareketle – 365. Sk. – Diamond Sitesi önünden geçerek – 362. Sk. İnönü Cd. – 358. Sk. - 365. Sk – Nazım Hikmet Cd. – Tepe Sk. – 19. Sk. – 52. Cd. – Nuri Aydın Konuralp Cd. – Adnan Menderes Cd. – 16. Cd. -Atatürk Parkı Önünden – Cumhuriyet Meydanı – Ata Köprüsü – İstiklal Cd. – Şehit Osman Durmaz Cd. – 119. Cd. – Küçükdalyan Atatürk Cd. – Anıtlar Cd. – Mehmet Yeloğlu Cd. – Yeşilova Cd. – Aydınlık Sk. – Ceviz Sk Son Durak. **Dönüş:** Ceviz Sokaktan Hareketle – Aydınlık Sk. – Vali Utkun Acun Cd. – Çayır Cd. – Yeşilova Cd – Mehmet Yeloğlu Cd- Anıtlar Cd. – Atatürk Cd. – Mahmut Yarım Cd. – Yeşilevler Cd. – Hacılar Sk. – Şehit Osman Durmaz Cd. – Yavuz Sultan Selim Cd. – İzzet Güçlü Cd. – Ata Köprüsü – Cumhuriyet Meydanı – Cumhuriyet Cd. – Süleyman Şah Cd. – Adnan Menderes Cd. – Çekmece Cd. – 308. Sk – 312. Sk – İnönü 1. Cadde son durak.



*132 Nolu Güzergâh Harita Gösterimi*

### **110 A Nolu Güzergah (Aktarma Güzergahı)**

**Gidiş-Dönüş:** Baltacık - Koçören Mahallesi'nde ki Muhtelif Cadde ve Sokaklar